


Mauerwerk 

Beton 

Holz 

Leichtbauwand 

Geländehöhe Bestand 318.70

AENDERUNG BEA. DATUM IND.

INDEX	ZEICHNUNG	ZEICHNUNGS-NR.
A	A-A	311

BAUEINGABE

NEUBAU EINES WOHNHEIMS ZUR LANGFRISTIGEN UNTERBRINGUNG VON FLÜCHTLINGEN

OK FFB EG +21⁵ = 318.96m ü.NN

SCHNITT A

ARCHITEKT GUIDO EPP
FREIER ARCHITEKT
GEWERBESTRASSE 33
79227 SCHALLSTADT
TEL. 07664 / 50 51 0

BAUHERR STADT SULZBURG
VERTR. DURCH: DIRK BLENS
HAUPTSTRASSE 60
79295 SULZBURG

BAUORT BRÜHLMATTEN
FLURSTÜCK 490
79295 SULZBURG

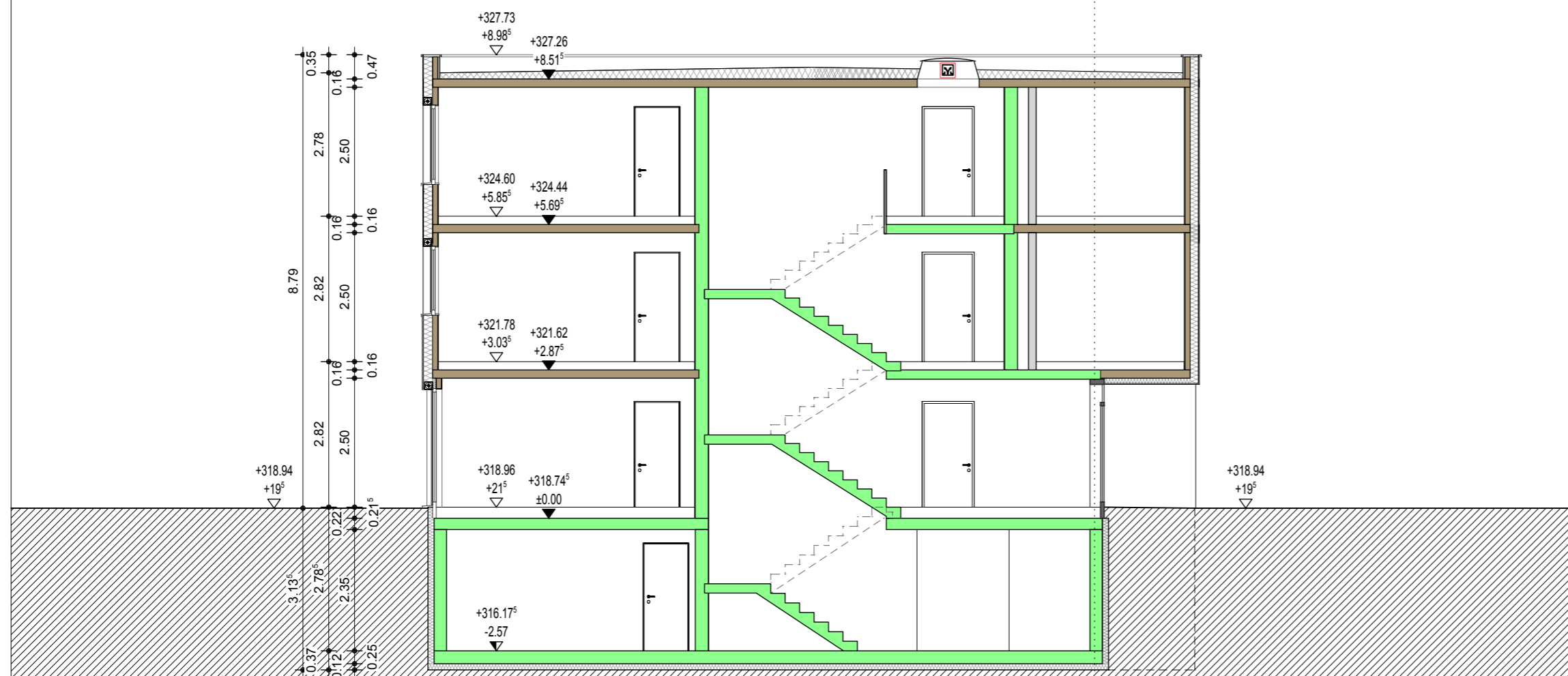
guido epp freier architekt

MASSTAB	1 : 100	PROJEKT-NR.	2016-13
PLANGR.	siehe unten	ZEICHNUNGS-NR.	IND. 311 A
DAT. GEZ.	27.03.2017		
GEZEICHNET	voss	ZEICHNUNG	A-A
DAT. GEAEND.	03.05.2017		

ARCHITEKT

BAUHERR

VORLIEGENDE ZEICHNUNG IST URHEBERRECHTLICH GESCHÜTZT
VERVIELFÄLTIGUNGEN, AUCH VON AUSSCHNITTEN SIND VERBOTEN



SCHNITT A

H/B = 297 / 420 (0.12m²)

Allplan 2016