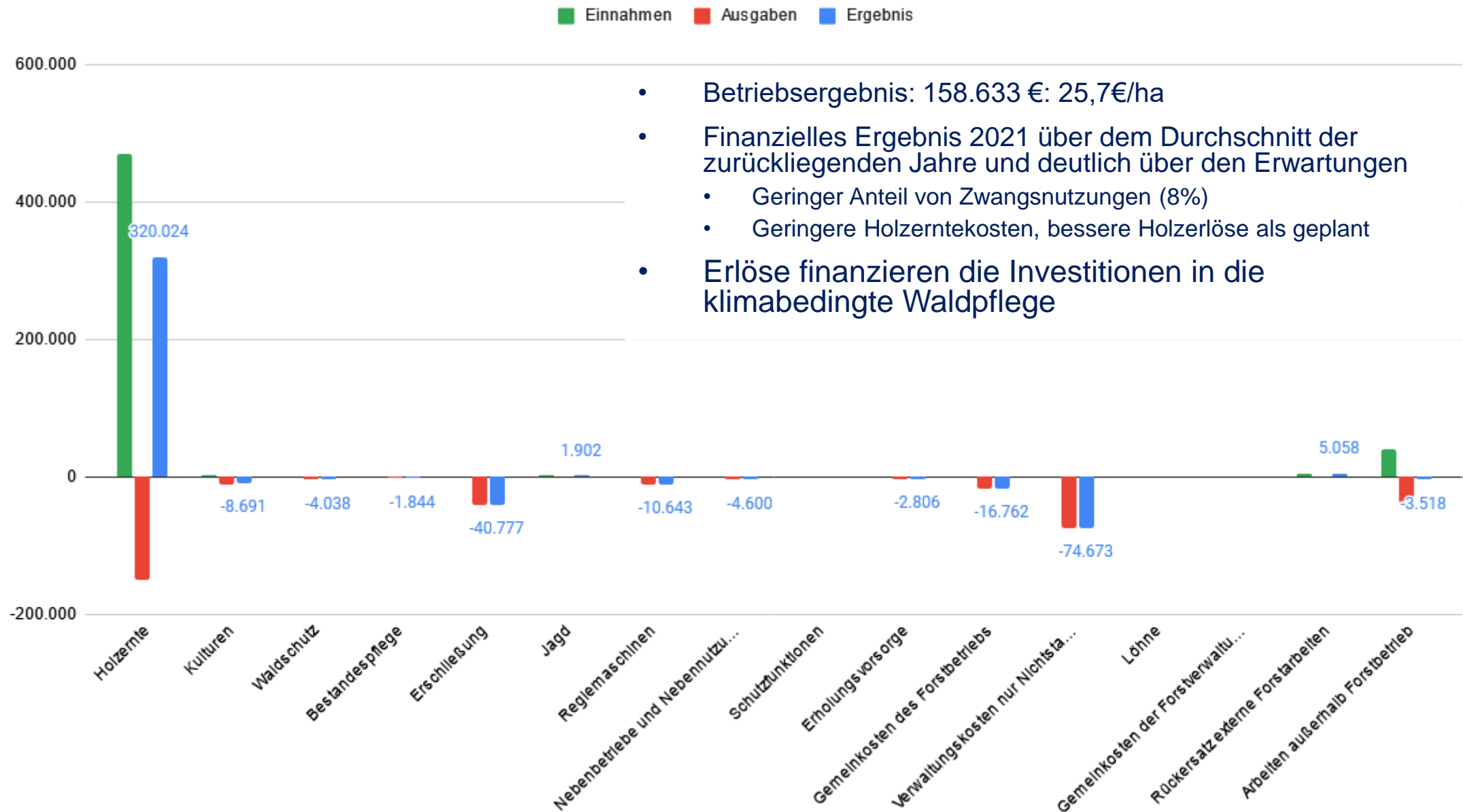


Stadtwald Sulzburg
Betriebsvollzug 2021
Jahresplanung 2023

Naturaler Vollzug 2021

Anbau (ha)	0,7
Anbau (Stück)	525
Verbisseschutzhüllen ausbringen	375
Verbisseschutzhüllen beseitigen	3100
Kultursicherung (ha)	4,7
Jungbestandpflege (ha)	2,6
Ästung (Stück)	2950
Holzeinschlag 2021 (Efm) Gesamt	6679
Holzeinschlag 2021 (Efm) Planmäßig	6106
Holzeinschlag 2021 (Efm) Zufällig	573
ZN-Anteil	8,6%

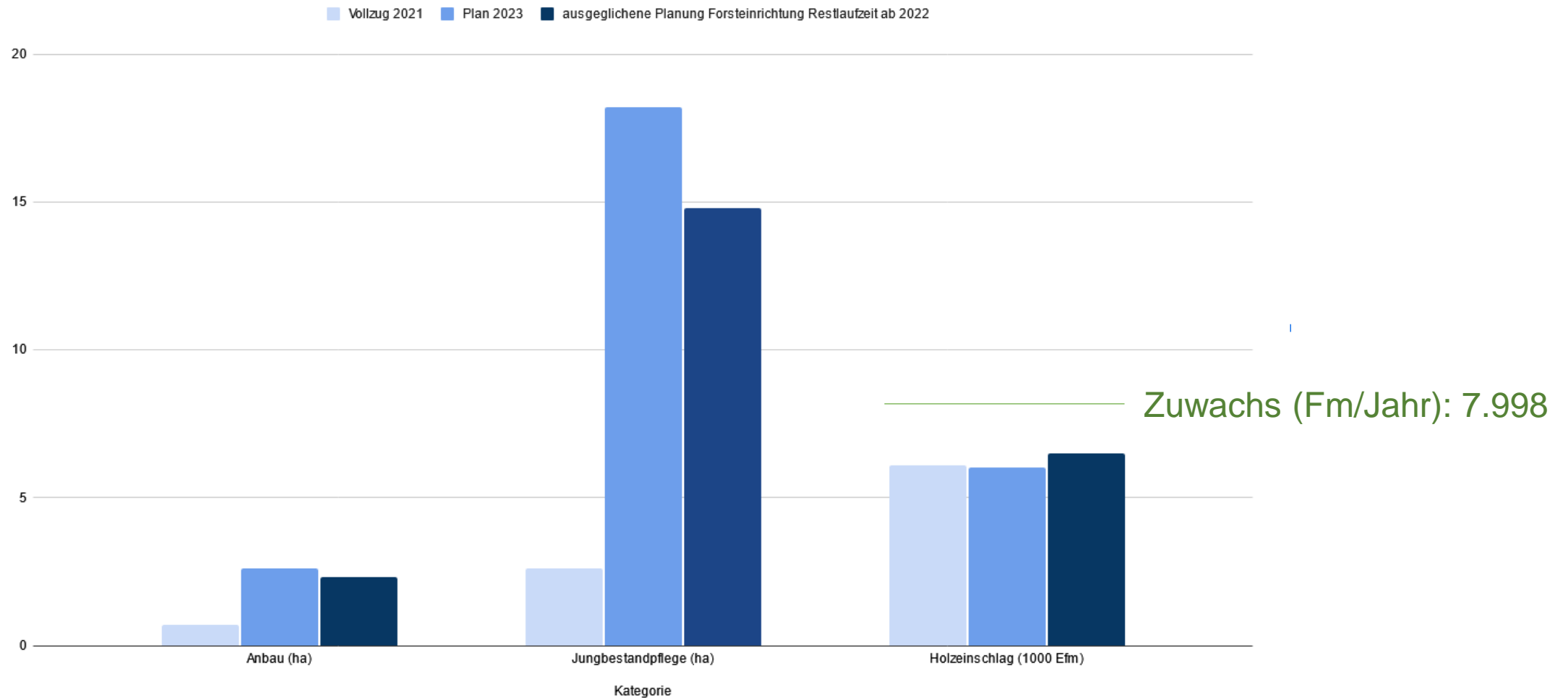
Sulzburg: Finanzieller Vollzug 2021



- Betriebsergebnis: 158.633 €: 25,7€/ha
- Finanzielles Ergebnis 2021 über dem Durchschnitt der zurückliegenden Jahre und deutlich über den Erwartungen
 - Geringer Anteil von Zwangsnutzungen (8%)
 - Geringere Holzerntekosten, bessere Holzerlöse als geplant
- Erlöse finanzieren die Investitionen in die klimabedingte Waldpflege

Die Planung für 2023 setzt die Forsteinrichtung um

Sulzburg: Vollzug 2021, Plan 2023 und ausgeglichene Planung Forsteinrichtung Restlaufzeit ab 2022



Ein klimastabiler Wald braucht Pflege

- Anbau von 5.700 klimastabilen Bäumchen auf 2,6 ha und Schutz gegen Verbiss Ausmähen auf 10 ha
- Jungbestandspflege zur Erhöhung der Vitalität und Erhalt von Mischbaumarten auf 18,2 ha
- Ästung von 200 Bäumen
- Wegeunterhaltung auf Holzeinschlag 6.019 Efm





Jungbestandspflege



Jungbestandspflege



Jungbestandspflege (Ästung)

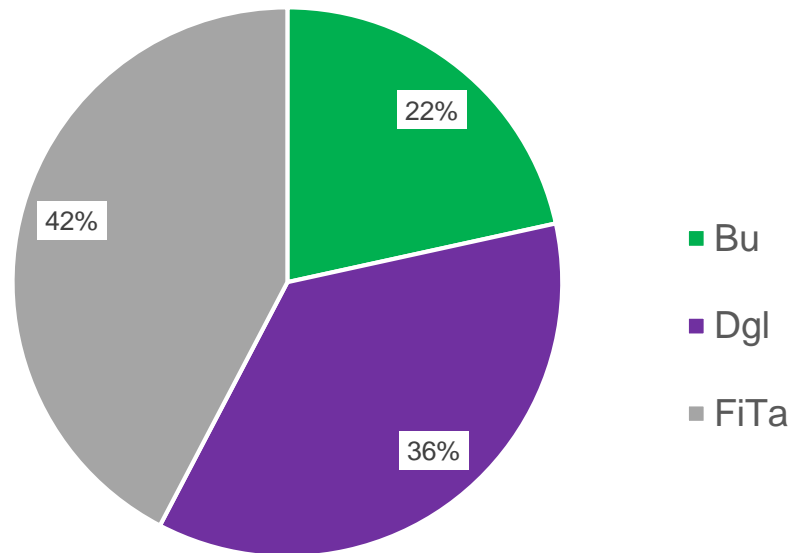


Wegeinstandsetzung schützt den Wald und das Tal

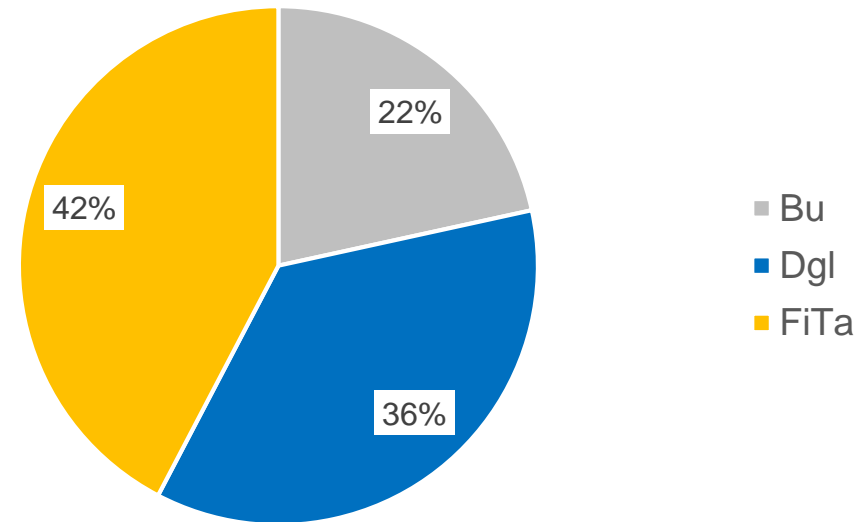


Der Holzeinschlag finanziert die Investitionen

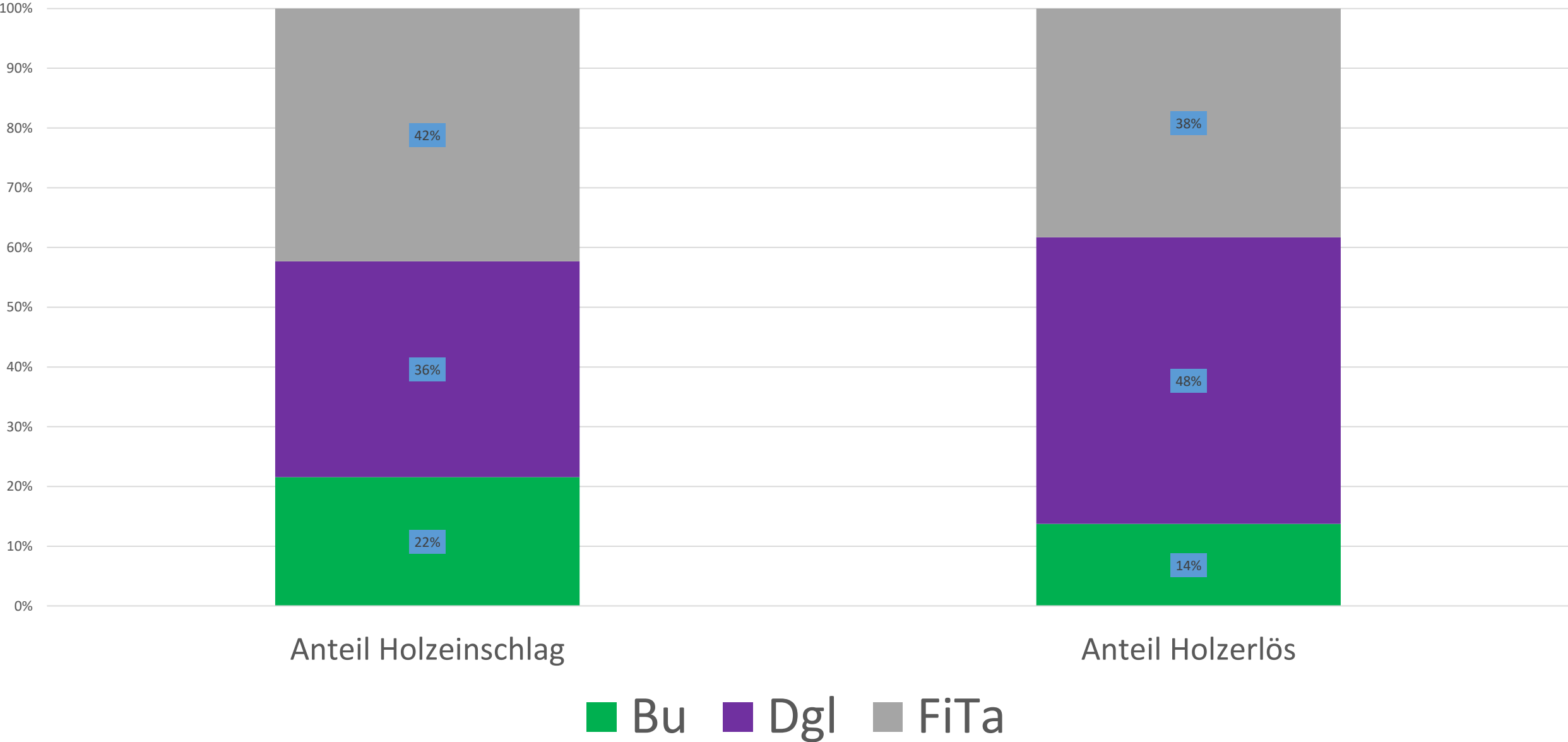
Plan Holzeinschlag nach Baumartengruppen



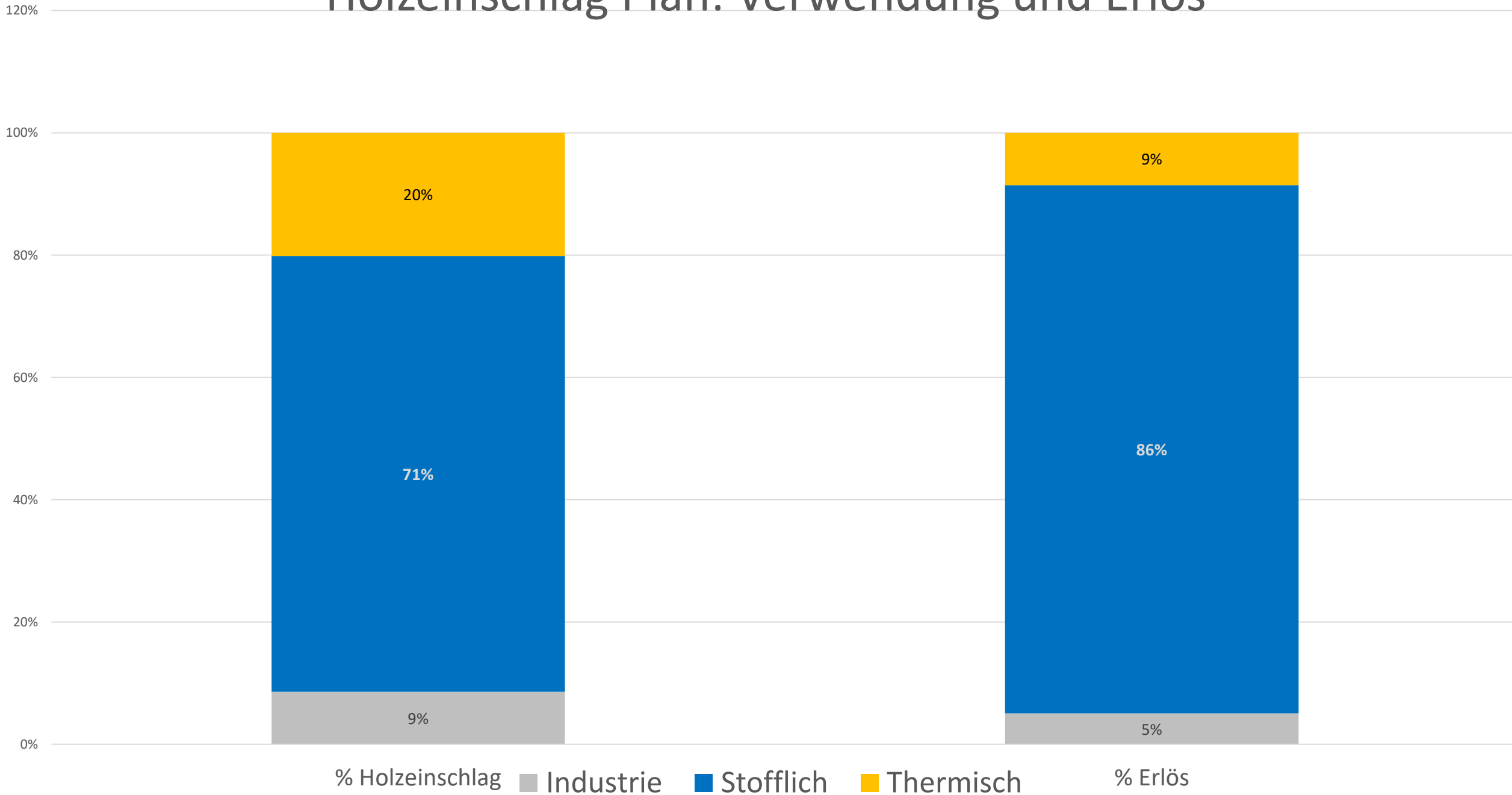
Plan Holzverwendung



Holzeinschlag finanziert die Investitionen



Holzeinschlag Plan: Verwendung und Erlös



Klimabedingter Waldumbau



Durchforstungsversuch in Hartheim

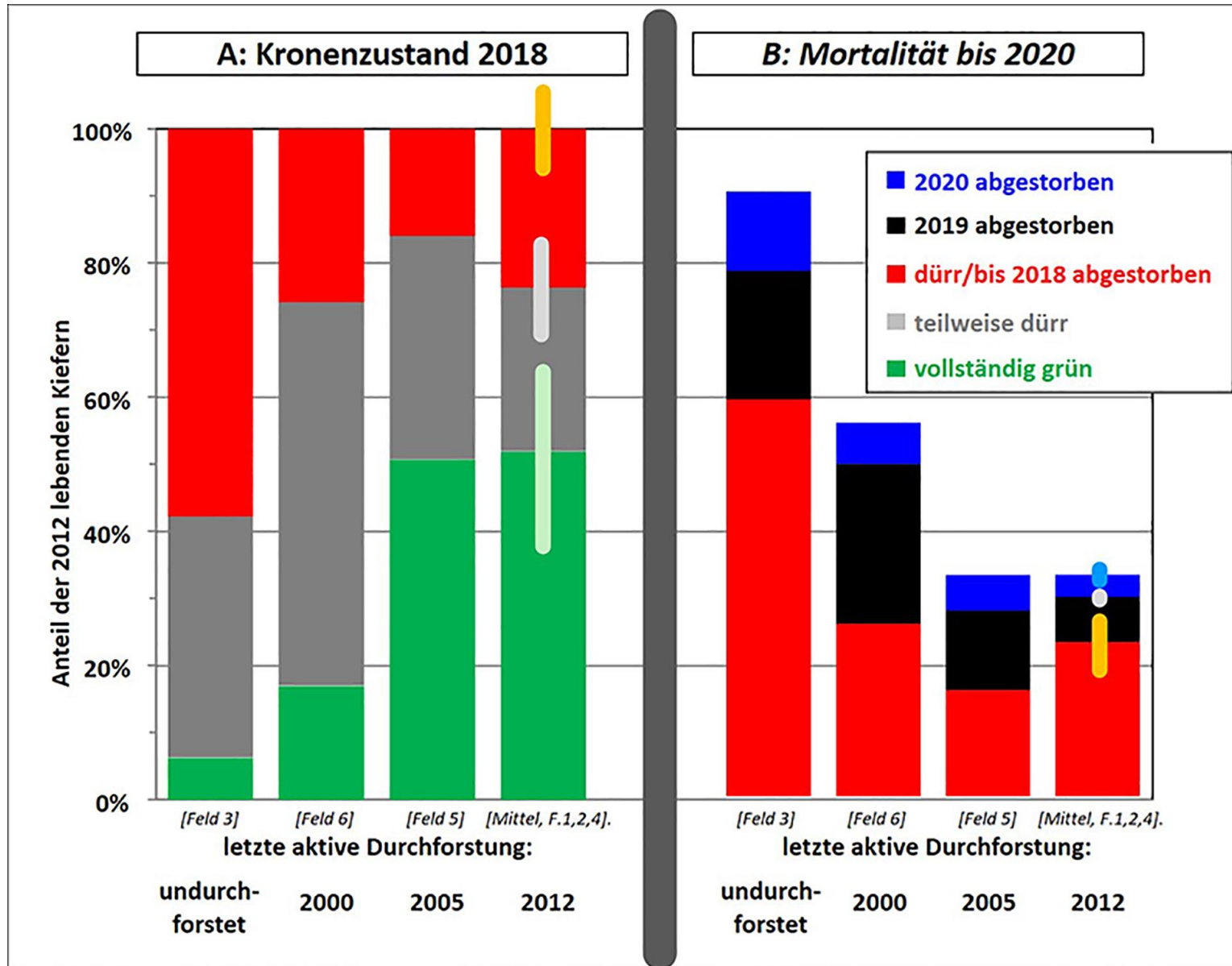
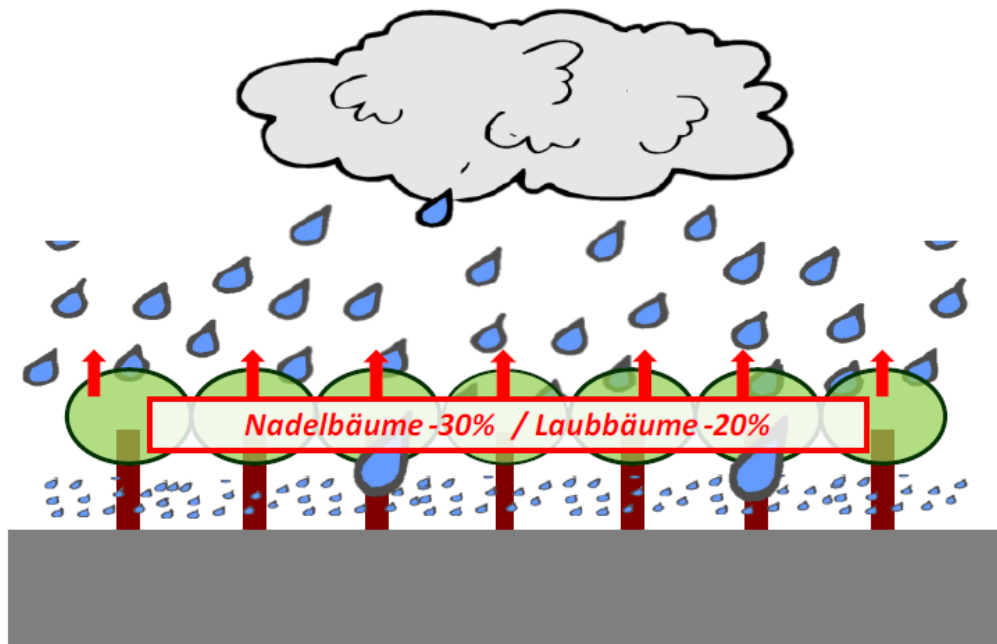
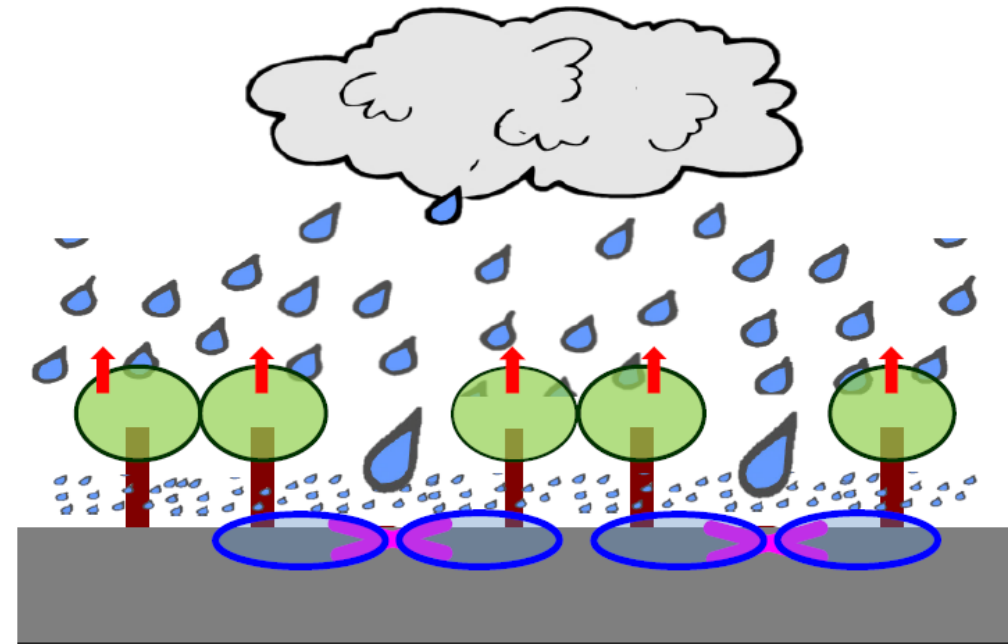


Abb. 4: Entwicklung der bei der Aufnahme 2012 lebenden Kiefern;
A: Zustand der Kronen im April 2019; **B:** bis zu den Aufnahmen der abgestorbenen Bäume im April 2018 bzw. 2019; Felder absteigend nach Zeitdauer seit der letzten aktiven Durchforstung (Versuch Kie120, Hartheim am Rhein; senkrechte Linien für 95 %-Konfidenzintervall der Balken, (zum Vergrößern klicken).

Durchforstung: Wasserversorgung und Resilienz



vor Durchforstung



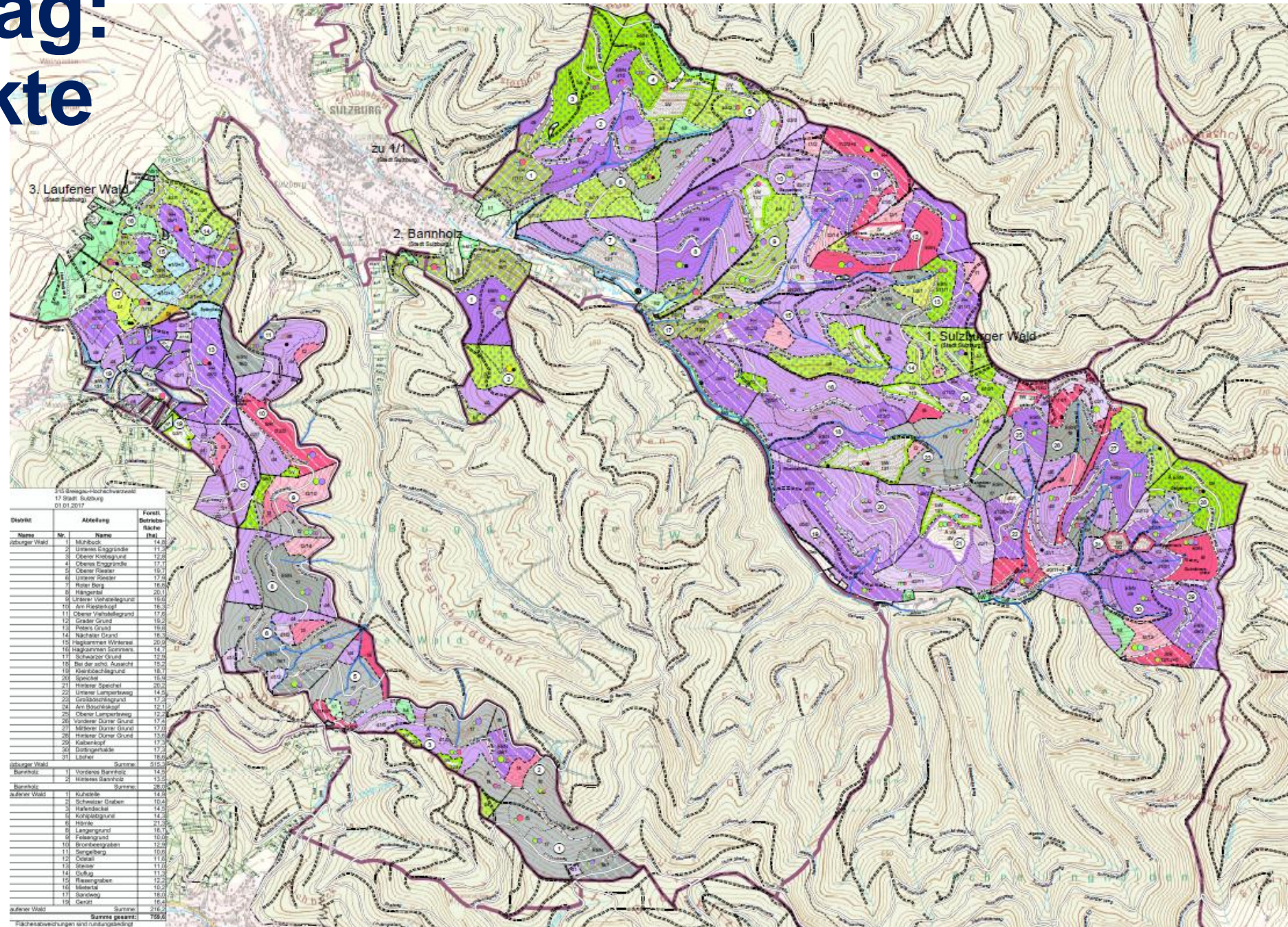
nach Durchforstung

(etwas) verringerte Interzeption & Wurzelkonkurrenz





Holzeinschlag: Schwerpunkte



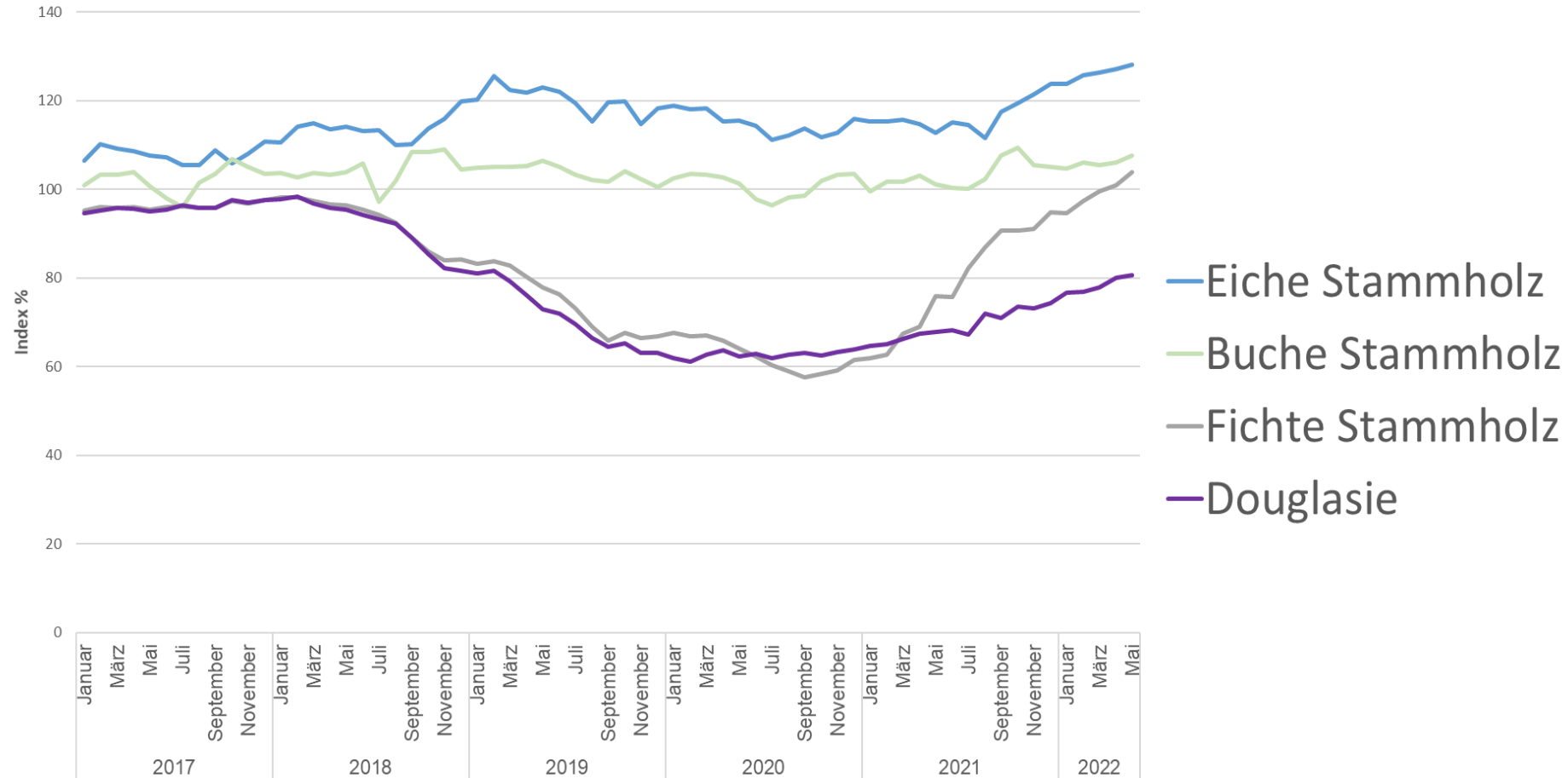
Volatiler Holzmarkt sorgt für spannendes Marktumfeld



(Holzpreis am Weltmarkt in €. Quelle: finanzen.net; Der Holzpreis wird gemessen in US-Dollar je 1000 board foot (Maßeinheit für Holz). Ein "board foot" entspricht umgerechnet 2.359,74 cm³. Gehandelt wird Holz an der Terminbörse "Chicago Mercantile Exchange" (CME) in Chicago

Mit Mischbeständen Chancen am Holzmarkt nutzen

Holzpreisindex DeStatis



Plan 2023: Einnahmen, Ausgaben und Ergebnis

