



Forstliches Betriebsergebnis 2021 und Betriebsplanung 2023



UFB Breisgau- Hochschwarzwald – Fbz Staufen

Dezember 2022

Folie 1

Betriebsergebnis 2021

UFB-Nr.	Untere Forstbehörde	Betrieb (Nr.)	Betrieb (Name)	FWJ		
315	Breisgau-Hochschwarzwald	17	Sulzburg	2021		
Holzbodenfläche haH		Jährliches Soll EFm o.R.	Ausgeglichenes Soll EFm o.R.		Einschlag EFm o.R.	
727		5.220			6.171	
BuA	Bezeichnung	Einnahmen / Erlöse		Ausgaben / Kosten		Überschuss / Zuschuss
		Kasse EUR	Verrechnung EUR	Kasse EUR	Verrechnung EUR	
A	Holzernte	469.999		103.876	46.099	320.024
B	Kulturen	2.540		6.477	4.754	-8.691
C	Waldschutz			2.791	1.247	-4.038
D	Bestandspflege			207	1.637	-1.844
E	Erschließung			37.854	2.923	-40.777
F	Jagd	1.902				1.902
G	Regiemaschinen			8.305	2.338	-10.643
H	Nebenbetriebe und Nebennutzungen			3.041	1.559	-4.600
J	Schutzfunktionen					
K	Erholungsvorsorge			2.066	740	-2.806
L	Gemeinkosten des Forstbetriebs			12.125	4.637	-16.762
N	Verwaltungskosten nur Nichtstaatswald			74.673		-74.673
P	Löhne			109.421	-109.421	
M	Gemeinkosten der Forstverwaltung					
T	Rückersatz externe Forstarbeiten	5.058				5.058
T99	Arbeiten außerhalb Forstbetrieb		39.970		43.488	-3.518
Kassenwirksame Beträge		479.499		360.836		118.663
Verrechnungen			39.970			39.970
Ergebnis		519.469		360.836		158.633

Betriebsergebnis 2021



- Kulturen
 - Pflanzung von 525 klimastabilen Bäumen
 - Schutz mit abbaubaren Wuchshüllen
 - 4,7ha Kultursicherung
 - Wuchshüllenabbau (3100 Stück)
- Jungbestandspflege /Schlagpflege
- Wertästung
- Wegeunterhaltung
 - Reparatur Schadstellen Kohlpfadweg
 - Unterhaltung nach Hieben
 - Mulchen
 - Lichtraumprofil
- Verkehrssicherung

Betriebsergebnis 2021



- Holzernte
 - 6171 Fm (incl. DS)
 - davon 580 Fm Kalamitätsholz
 - Tanne (38%), Douglasie (34%), Fichte (17%), Buche (10%)
 - motormanuelles Arbeitsverfahren
 - 3.695 Fm durch eigene Waldarbeiter
 - 1.951 Fm durch Unternehmer

Betriebsergebnis 2021

Einnahmen: 519.469€

Ausgaben: 360.836€

Überschuss 158.633€

Ausblick aktuelles Jahr 2022

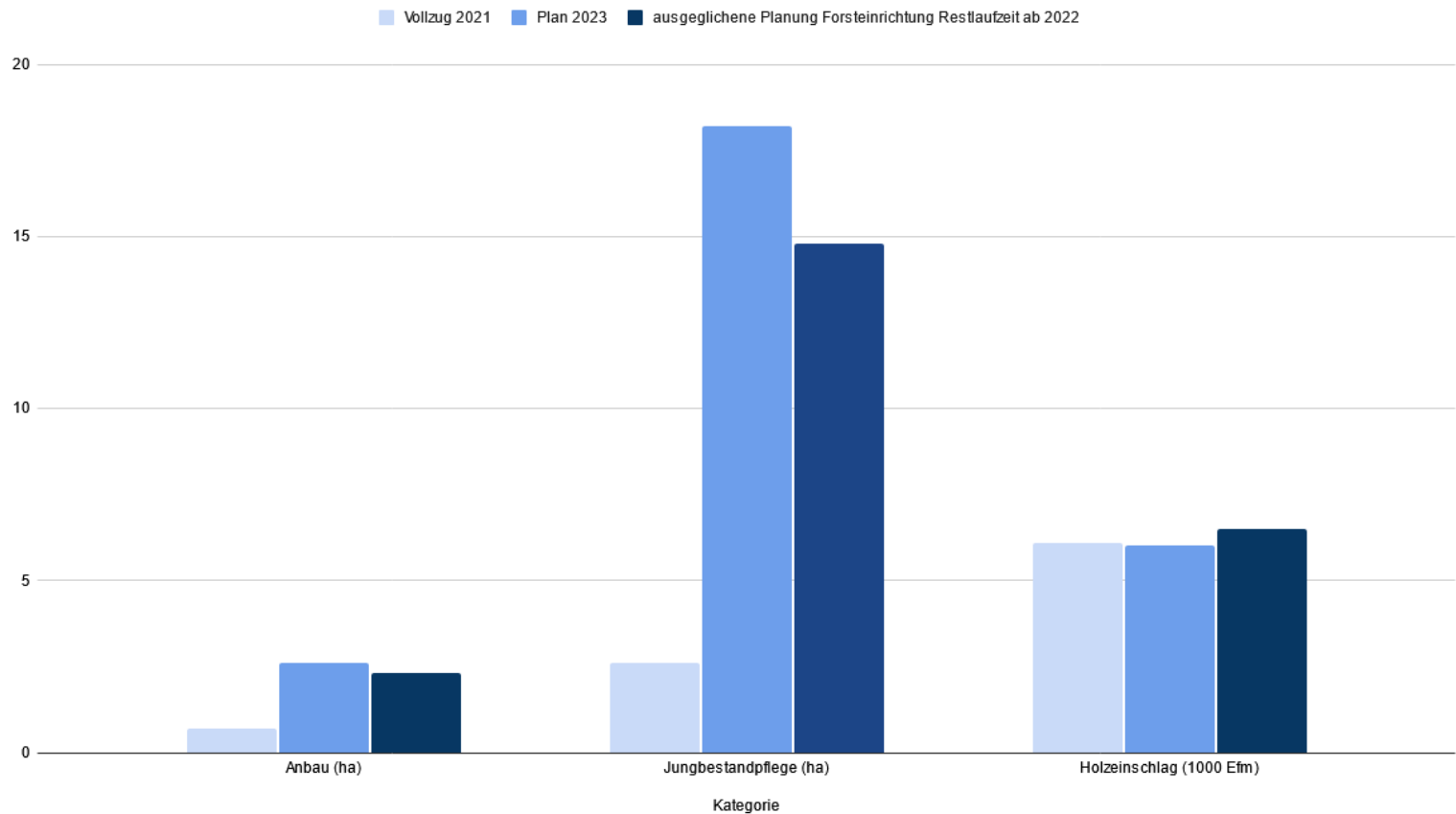
- Jahreshiebssatz von 6.000 Fm ist erreicht
- Momentaner Einschlag letzter dürregeschädigter Bäume (Borkenkäfer, Trockenheit)
- Aktueller Unternehmereinsatz in Jungbestandspflege, Schlagpflege und Wertastung
- Wegeunterhaltung-Projekt Peterskopfweg abgeschlossen

Planung 2023

UFB-Nr.	Untere Forstbehörde	Betrieb (Nr.)	Betrieb (Name)		FWJ		
315	Breisgau-Hochschwarzwald	23	Gemeinde Badenweiler		2023		
Holzbodenfläche haH		Jährliches Soll EFm o.R.	Ausgeglichenes Soll EFm o.R.		Einschlag EFm o.R.		
387,5		2.644	2.470		2.660		
BuA	Bezeichnung	Einnahmen / Erlöse		Ausgaben / Kosten		Überschuss / Zuschuss EUR	davon Förderun- g
		Kasse EUR	Verrechnung g EUR	Kasse EUR	Verrechnung g EUR		
A	Holzernte	160.100		81.500		78.600	
B	Kulturen			13.600		-13.600	
C	Waldschutz			2.500		-2.500	
D	Bestandespflege			3.600		-3.600	
E	Erschließung			10.040	1.160	-11.200	
F	Jagd	3.800				3.800	
G	Regiemaschinen						
H	Nebenbetriebe und Nebennutzungen						
J	Schutzfunktionen			3.060	870	-3.930	
K	Erholungsvorsorge			1.500	870	-2.370	
L	Gemeinkosten des Forstbetriebs			6.800		-6.800	
M	Sonstige Gemeinkosten Verwaltung						
N	Verwaltungskosten Forstbetrieb			31.600		-31.600	
P	Lohnkosten Waldarbeitende		2.900	2.900			
T	Dienstleistungen für Dritte						
U	Bildung und Öffentlichkeitsarbeit						
Kassenwirksame Beträge		163.900		157.100		6.800	
Verrechnungen			2.900		2.900		
Ergebnis		166.800		160.000		6.800	

Planung 2023

Sulzburg: Vollzug 2021, Plan 2023 und ausgeglichene Planung Forsteinrichtung Restlaufzeit ab 2022



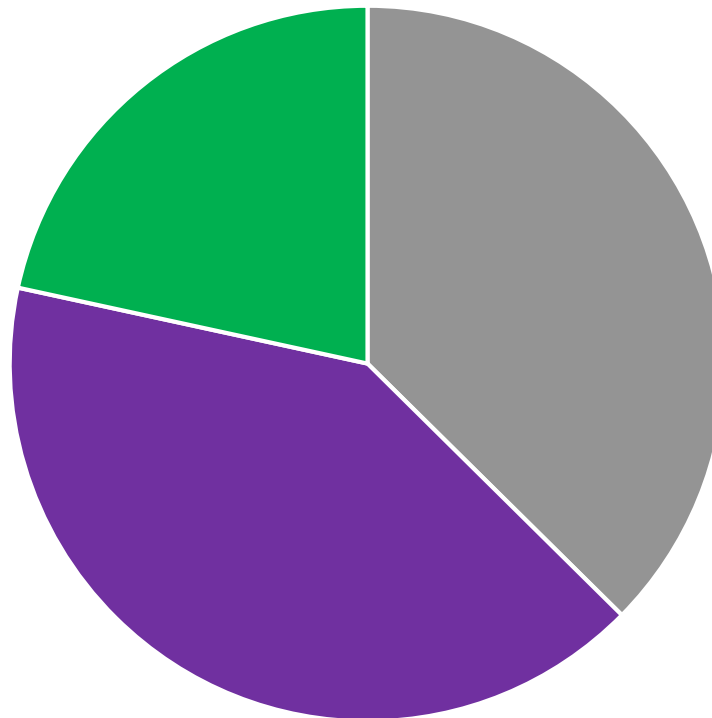
Planung 2023



- Kulturen
 - Pflanzung von 5100 klimastabilen Bäumen auf 2,6ha
 - Schutz mit abbaubaren Wuchshüllen
 - 10ha Kultursicherung
- 18,2 ha Jungbestandspflege (Trainee-Projekt)
- Schlagpflege nach Hieben
- Wertästung von 400 Douglasien
- Wegeunterhaltung
 - Unterhaltung nach Hieben
 - Mulchen
 - Lichtraumprofil
 - Dohlen und Gräben reinigen (Wasserableitung)
- Verkehrssicherung

Holzernte 2023

Anteile Baumarten an Hiebsmasse



■ Fichte/Tanne ■ Douglasie ■ Buche/Laubholz

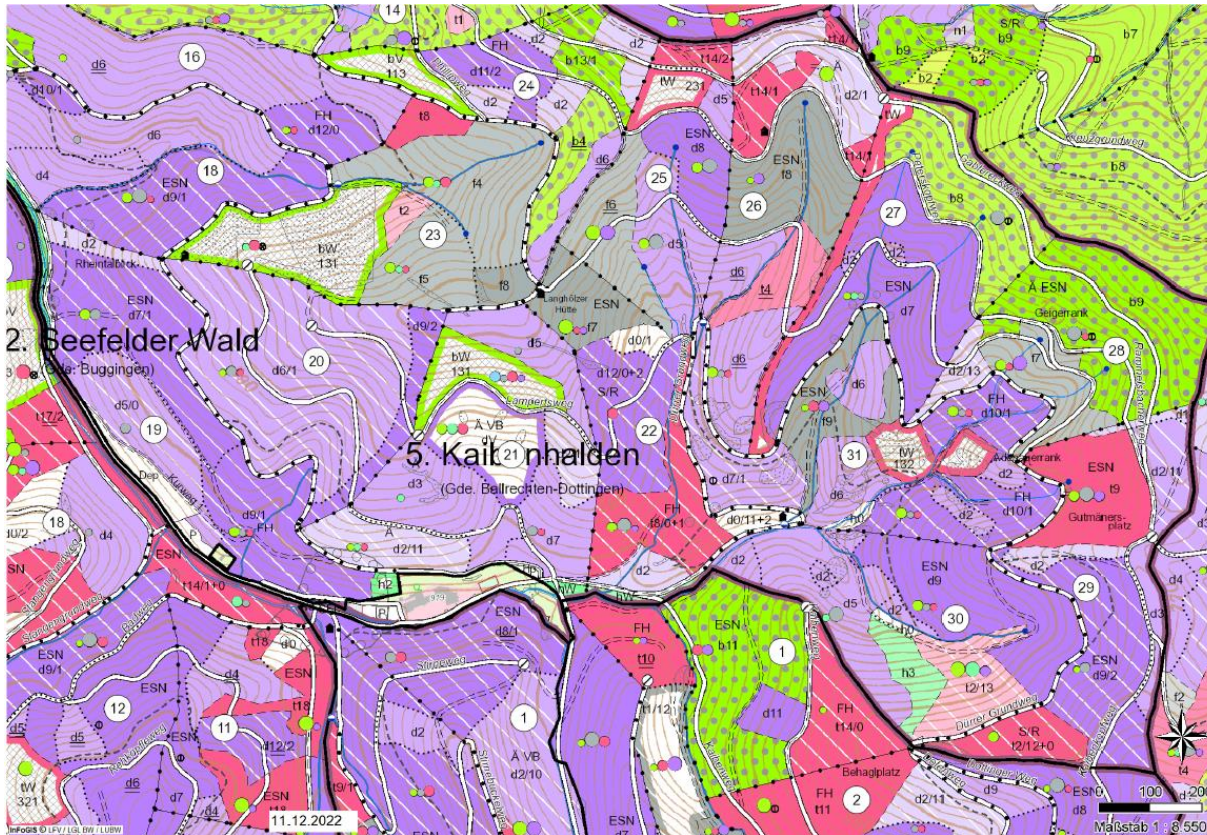
6.019 Fm gesamt

- Nadelholz 55%
- Laubholz 45%

Einnahmen ca. 456.000€

Motormanuelle Holzernte
Ausgaben ca. 172.350€

Holzernte 2023



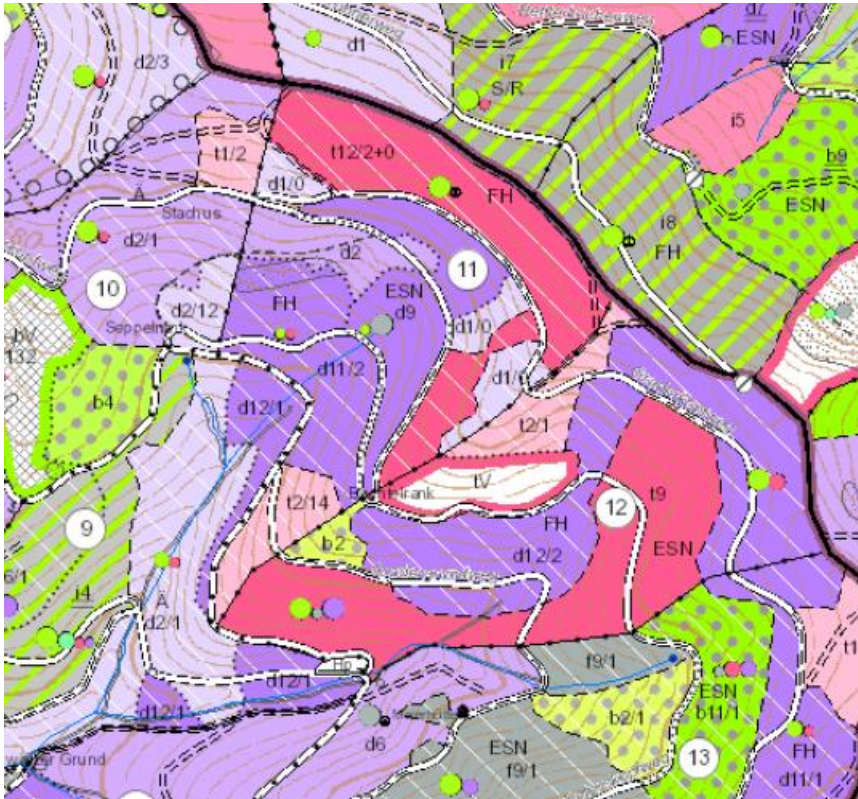
6.019 Fm gesamt

- Nadelholz 78%
- Laubholz 22%

Einnahmen ca. 456.000€

Motormanuelle Holzernte
Ausgaben ca. 172.350€

Holzernte 2023



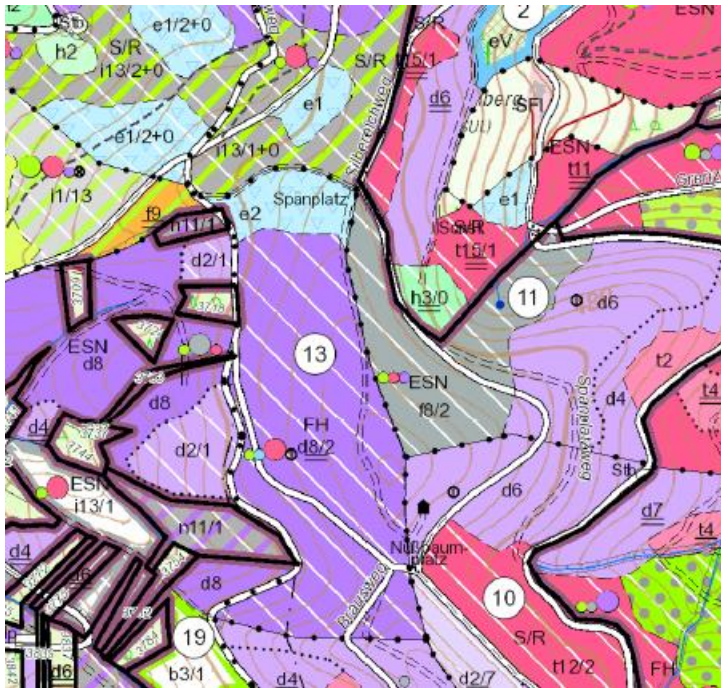
6.019 Fm gesamt

- Nadelholz 78%
- Laubholz 22%

Einnahmen ca. 456.000€

Motormanuelle Holzernte
Ausgaben ca. 172.350€

Holzernte 2023



6.019 Fm gesamt

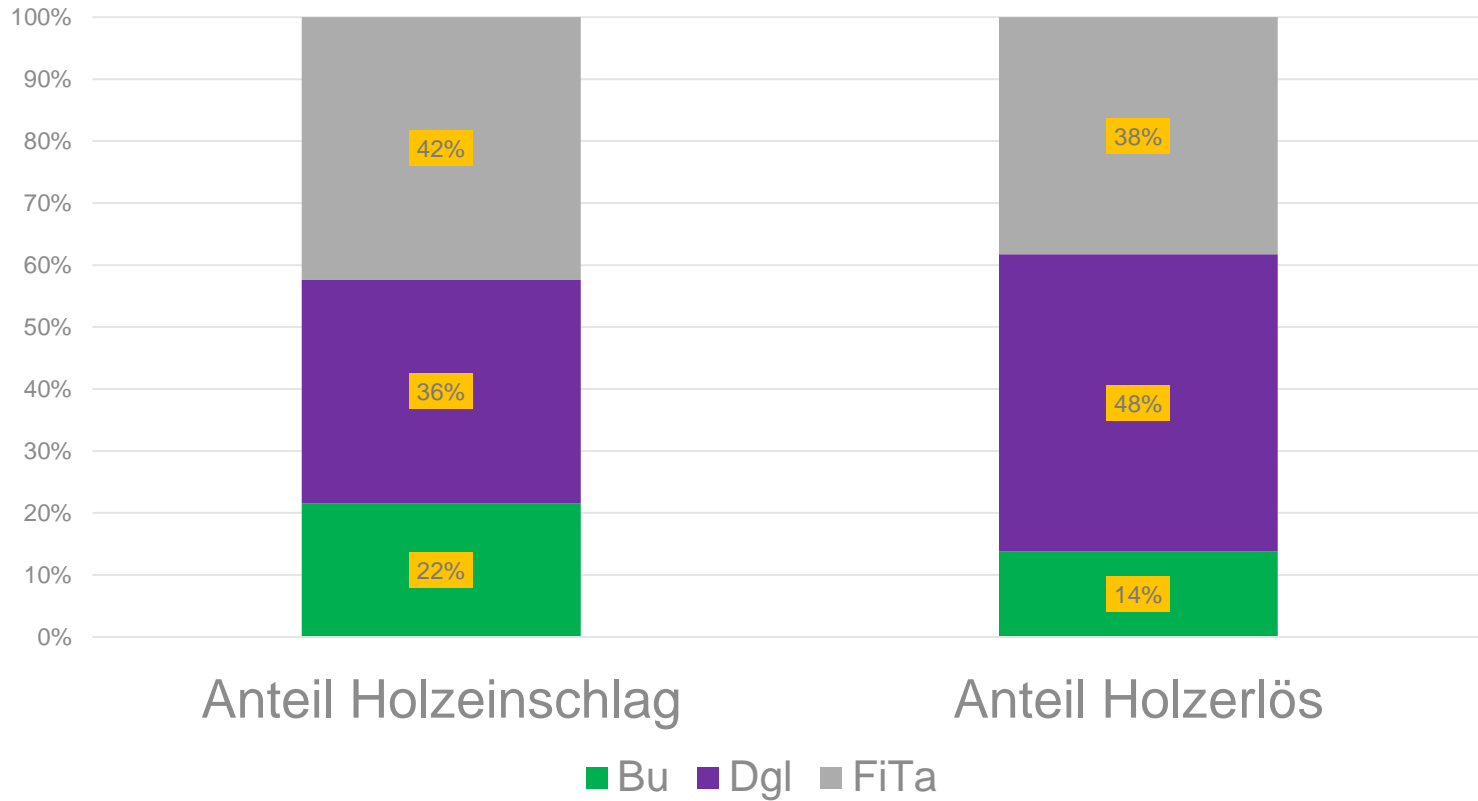
- Nadelholz 78%
- Laubholz 22%

Einnahmen ca. 456.000€

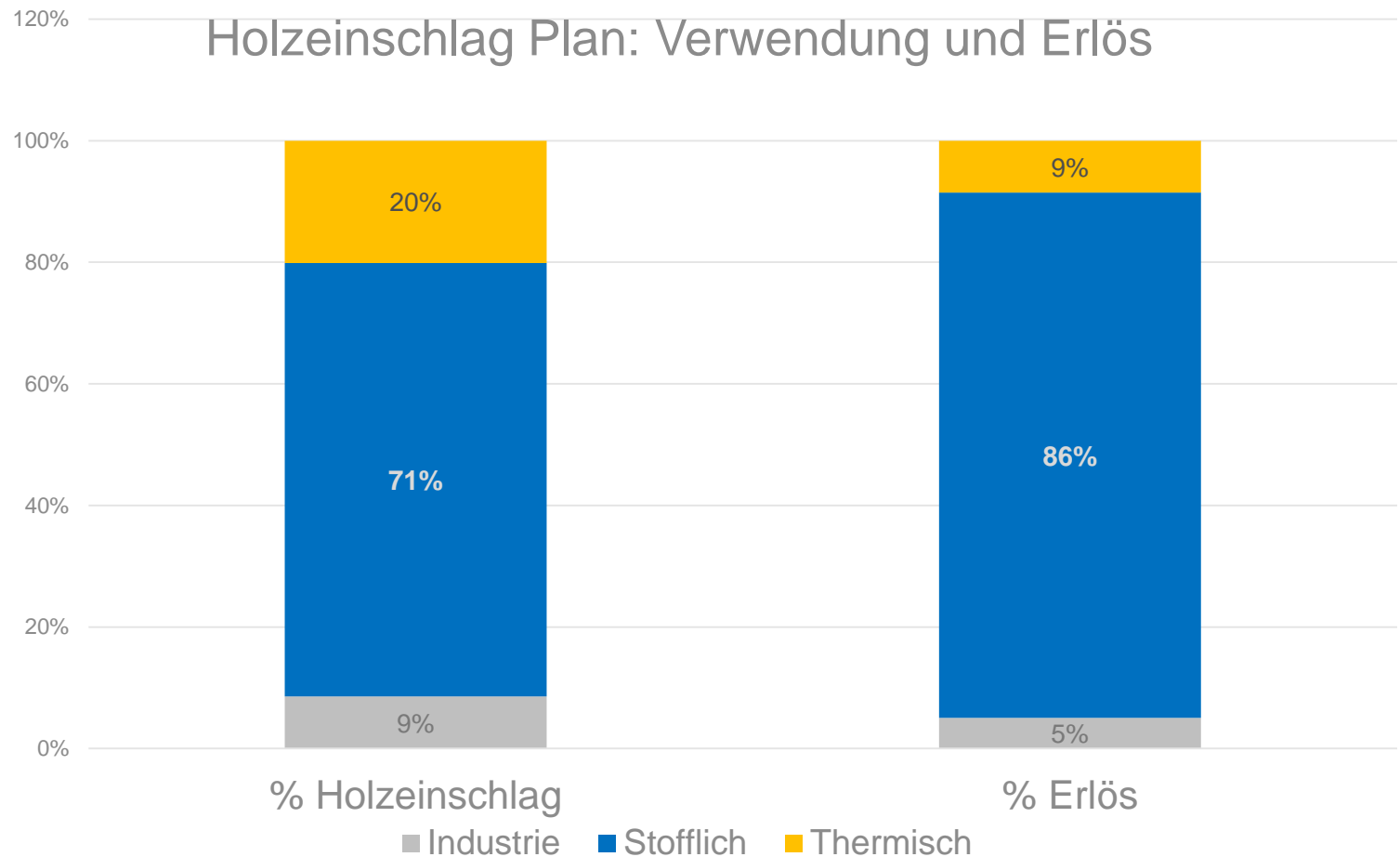
Motormanuelle Holzernte
Ausgaben ca. 172.350€

Holzernte 2023

Plan Holzeinschlag: Baumart und Erlös



Holzernte 2023



Voraussichtliches Betriebsergebnis 2023

Einnahmen: 626.400€

Ausgaben: 547.400€

Überschuss 79.000€



**Vielen Dank für Ihre
Aufmerksamkeit!**

Bilderquellen

- <https://forstbaumschule-stingel.de/jungbestandspflege/>