



SCHRAMM | KLEIN | BREGENHORN
PLANUNGS- UND INGENIEURGESELLSCHAFT MBH

ARCHITEKTUR
BAULEITUNG
PROJEKTSTEUERUNG
BAUHERRENBERATUNG
SIGE - KOORDINATION



am krozinger weg 15 fon: 07633 9132 - 0
79189 bad krozingen fax: 07633 9132 - 32

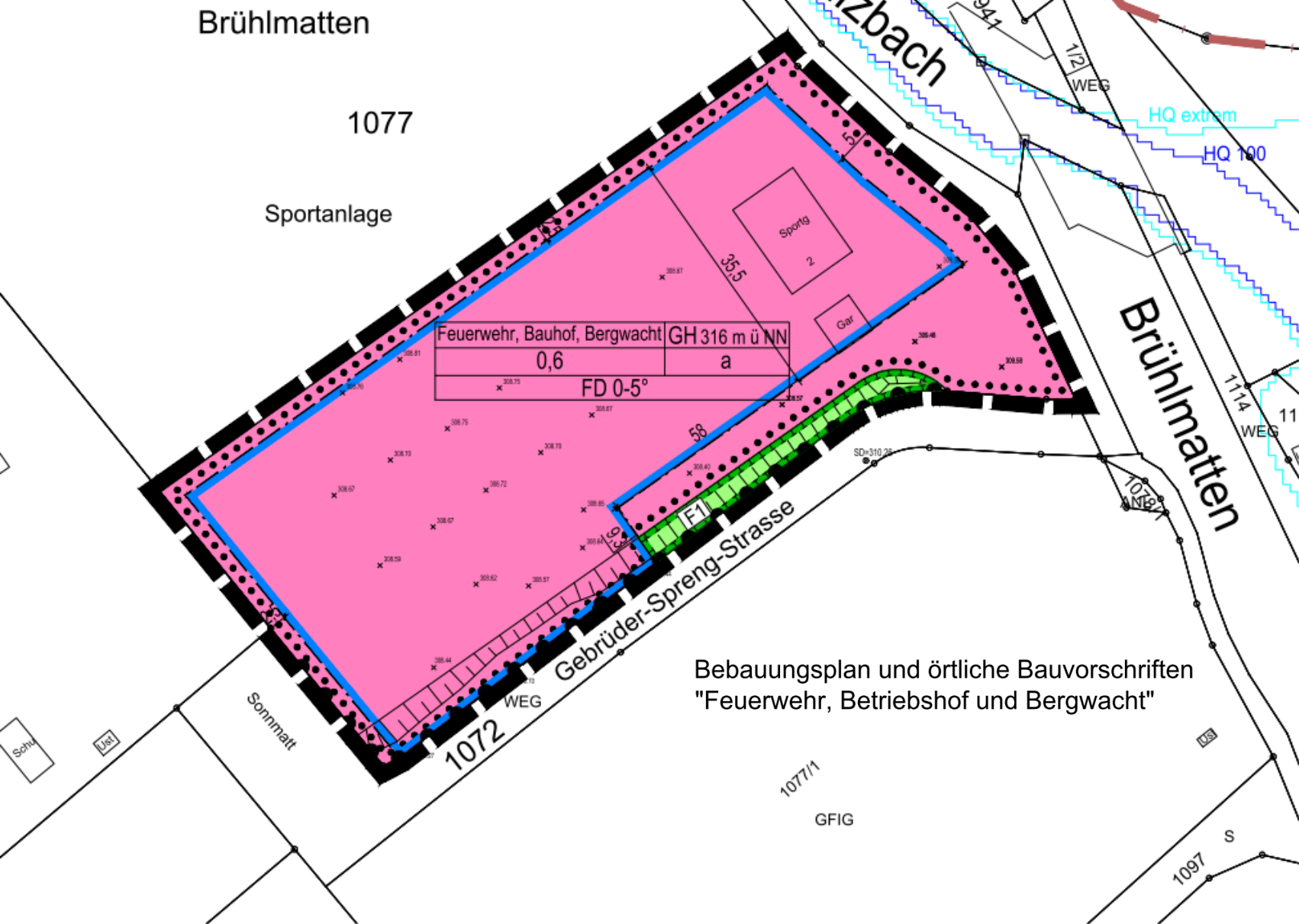
info@schramm-klein-bregenhorn.de www.schramm-klein-bregenhorn.de



Sulzburg

Ausgangssituation

Gemarkung Sulzburg



Bebauungsplan und örtliche Bauvorschriften
"Feuerwehr, Betriebshof und Bergwacht"

Zeichenerklärung

Maß der baulichen Nutzung (§ 9 Abs. 1 Nr. 1 BauGB; §§ 16-20 BauNVO)

- GH** maximal zulässige Gebäudehöhe in m ü. NN (Meter über Normalnull)
- GRZ 0,6** Grundflächenzahl

Bauweise, Baulinien, Baugrenzen (§ 9 Abs. 1 Nr. 2 BauGB; §§ 22 und 23 BauNVO)

- a** abweichende Bauweise
- Baugrenze

Flächen für den Gemeinbedarf (§ 9 Abs. 1 Nr. 5 und Abs. 6 BauGB)

- Flächen für den Gemeinbedarf
Zweckbestimmung: Feuerwehr, Bauhof und Bergwacht

Verkehrsflächen (§ 9 Abs. 1 Nr. 11 und Abs. 6 BauGB)

- Bereich ohne Ein- und Ausfahrt

Grünflächen (§ 9 Abs. 1 Nr. 15 BauGB)

- Öffentliche Grünfläche

Maßnahmen zum Schutz, zur Pflege und zur Entwicklung von Natur und Landschaft (§ 9 Abs. 1 Nr. 20, 25 und Abs. 6 BauGB)

- Flächen für Maßnahmen zum Schutz, zur Pflege und zur Entwicklung von Natur und Landschaft (§9 Abs. 1 Nr. 20 und Abs. 6 BauGB)
- Grünordnerische Maßnahmen (siehe Bauvorschriften)

Sonstige Planzeichen

- Grenze des räumlichen Geltungsbereichs des Bebauungsplans (§ 9 Abs. 7 BauGB)

Vorschriften nach § 74 LBO

- FD** Flachdach bzw. flach geneigtes Dach

Nachrichtliche Übernahmen (§ 9 Abs. 6a BauGB)

- Überschwemmungsgebiet HQ₁₀₀ (Quelle: LUBW, Stand März 2022)
- Risikogebiet außerhalb von Überschwemmungsgebieten HQ_{extrem} (Quelle: LUBW, Stand März 2022)

Sonstige Darstellungen (keine Festsetzungen)

- bestehende Hauptgebäude
- bestehende Nebengebäude
- bestehende Flurstücksgrenzen mit zugehörigen Flurstücksnummern
- bestehende Straßen- und Geländehöhen in m ü. NN

fsp.stadtplanung



Fahle Stadtplaner Partnerschaft mbB
Schwabentorring 12, 79098 Freiburg
Fon 0761/36875-0, www.fsp-stadtplanung.de

Nutzungsschablone

Art des Baugebiets	max. zulässige Gebäudehöhe
Grundflächenzahl (GRZ)	Bauweise
Dachneigung	
(Örtliche Bauvorschriften § 74 LBO)	



Netto-Grundflächen nach DIN 277

		gesamt
		1.674,77
Fläche Feuerwehr		621,51 m ²
Fläche Bergwacht		326,91 m ²
Fläche Bauhof		313,25 m ²
Fläche Bauhof Kalthalle		338,34 m ²
Fläche Allgemein	z.B. Flur, Technik etc...	74,75 m ²

Flächen / Raumprogramm in Abstimmung mit:



Feuerwehr Sulzburg



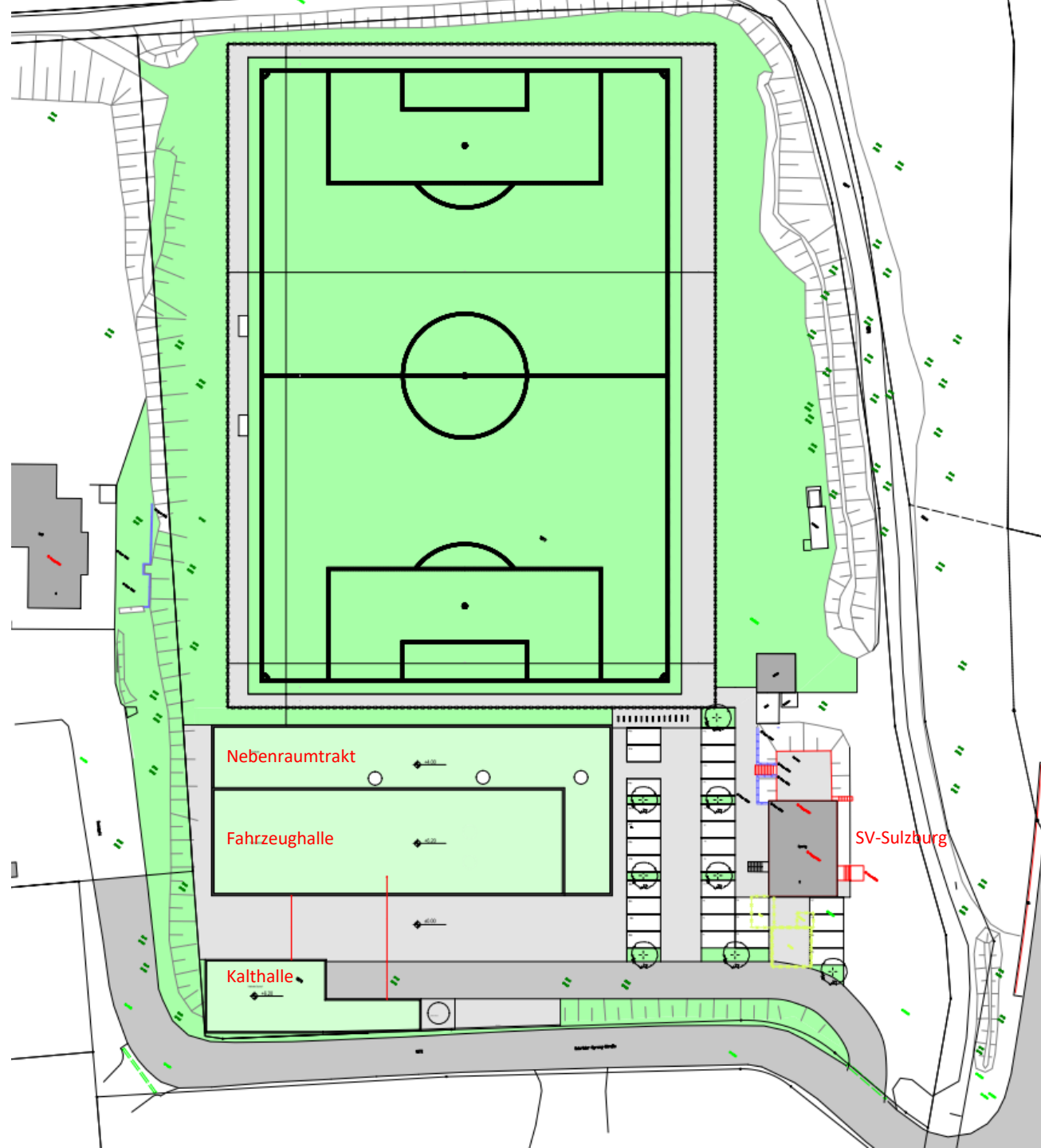
Bergwacht Schwarzwald Ortsgruppe Sulzburg



Bauhof der Stadt Sulzburg

Flächen:		
gesamt	BGF=	1822,50 m ²
Kalthalle BH	NGF=	338,34 m ²
NGF gesamt	NGF=	1674,77 m ²
Grundstücksfl.	FBG=	4242,31 m ²
Außenfläche	AUF=	2485,45 m ²

Übersicht Flächen



LEGENDE
 Neubau Allgemein
 Neubau
 Abbruch
 Bestand

HÖHENBEZUG: OK FFB EG = ± 0.00 --> +309.60

ENTWURF




Bauvorhaben:
**Rettungszentrum Sulzburg
 Neubau Feuerwehrgerätehaus + Bergwacht +
 Bauhof mit Forstbetrieb**

Bauherr:
**Stadt Sulzburg
 Vertr. durch Herrn Bgm. Dirk Blens
 Hauptstraße 60
 79295 Sulzburg**



Planung und Bauleitung:
SCHRAMMI KLEIN | BREGENHORN PLANUNGS-UND INGENIEURGESELLSCHAFT MBH
 am kroizinger weg 15 79189 bad krozingen
 for: 07633 9132-0 fax: 07633 9132-32
 info@schramm-klein-bregenhorn.de
 www.schramm-klein-bregenhorn.de

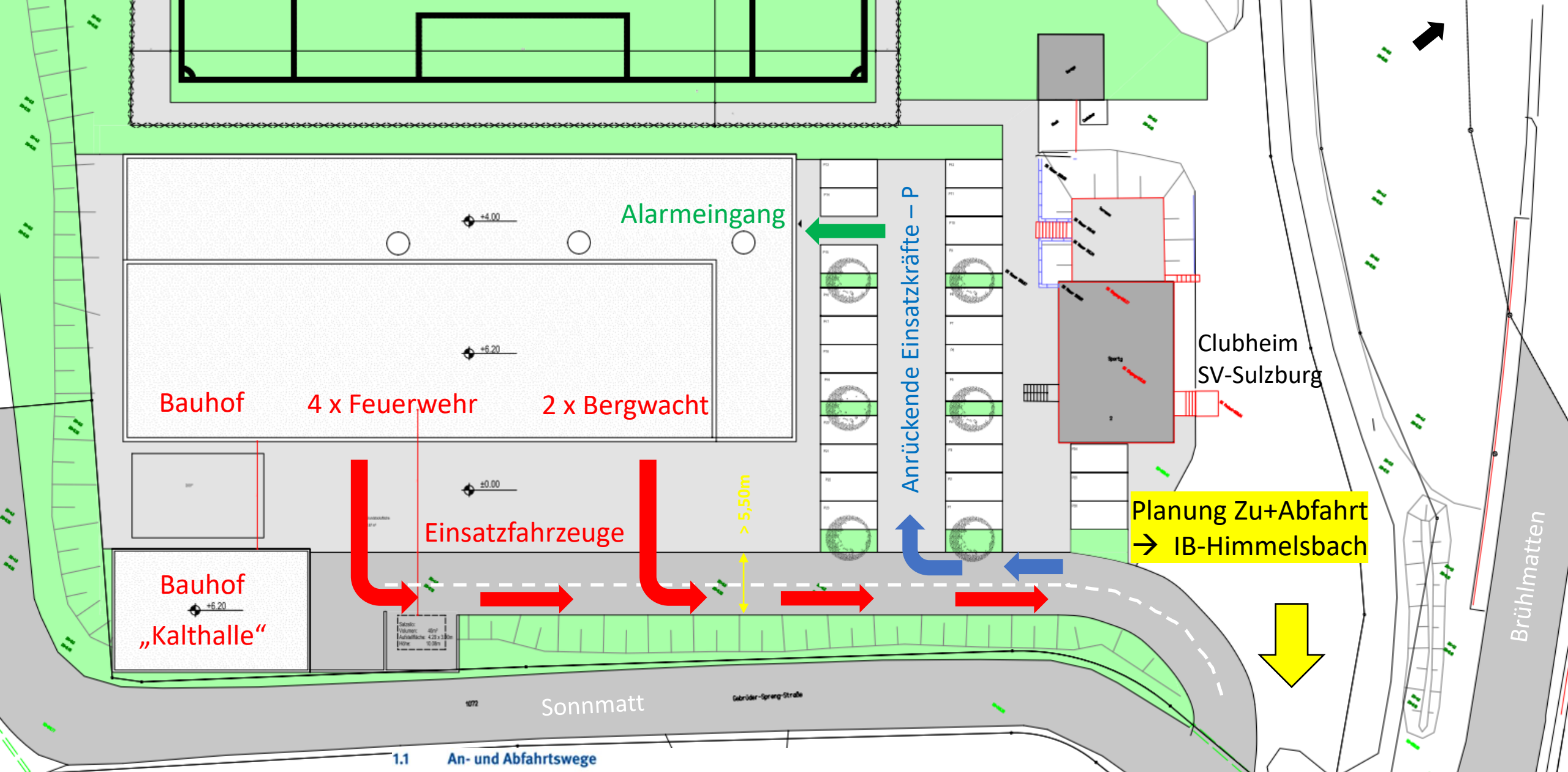
ARCHITEKTUR BAULEITUNG
 PROJEKTSTEUERUNG SIGE - KOORDINATION
 BAUHERRENBERATUNG



Planbezeichnung:
Lageplan

Plan-Nr.:	Index:	Plandatum:	Gezeichnet:	Maßstab:
1		03.07.2023	SK	1:250

Diese Zeichnung ist und bleibt Eigentum des Planverfassers! Sie darf ohne dessen Zustimmung weder vervielfältigt, noch unbefugt verwendet, verbreitet oder weiteren Personen vorgelegt werden.

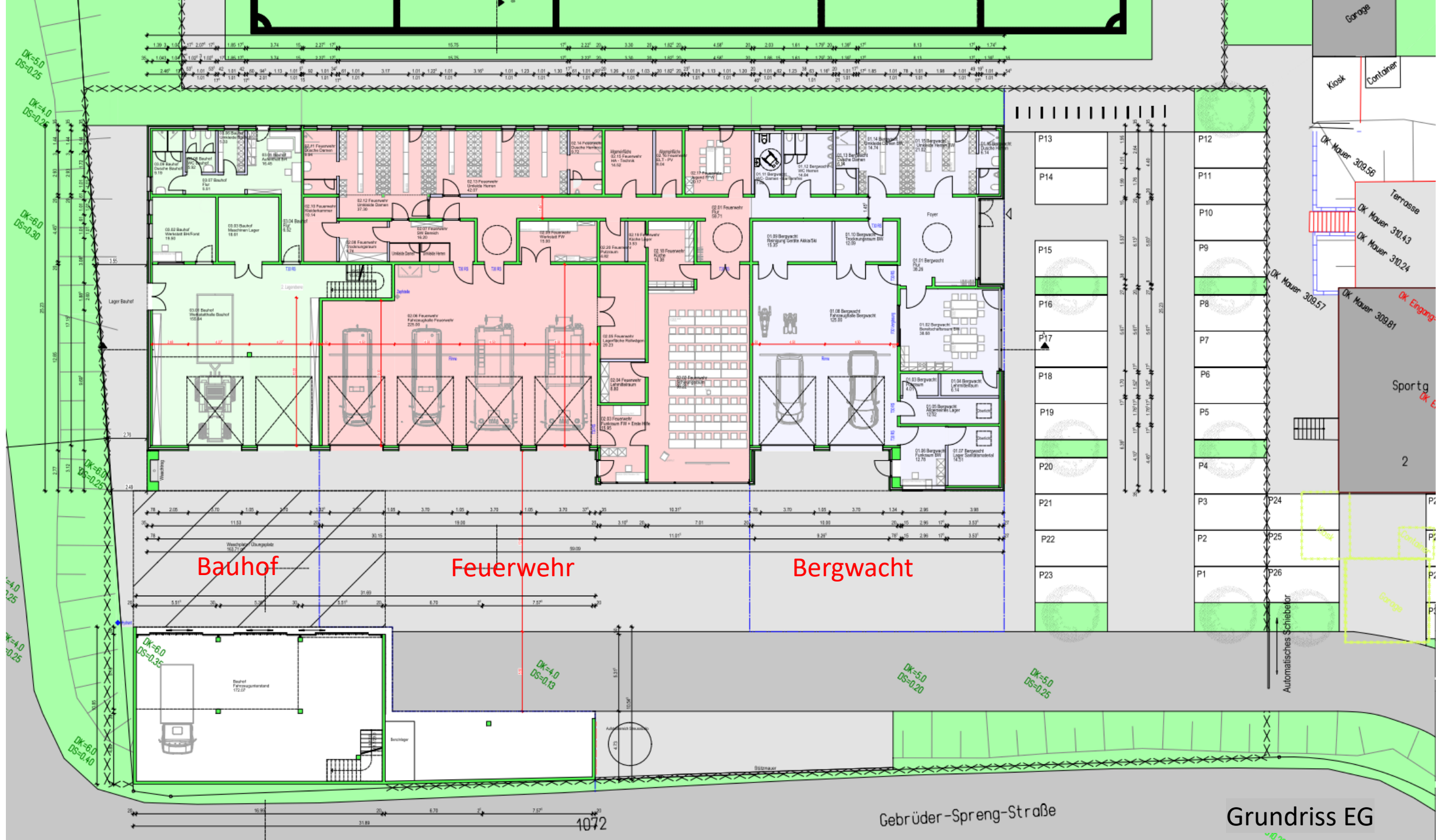


1.1 An- und Abfahrtswege

Grundsatz
 Die An- und Abfahrtswege am Feuerwehrhaus müssen so angeordnet sein, dass die Einsatzkräfte sicher an- und ausrücken können.

Freiwillige Feuerwehr Sulzburg
 Bergwacht Schwarzwald Og. Sulzburg
 Bauhof Sulzburg

Maßstab 1:250
 Datum 17.01.2023
 Lageplan

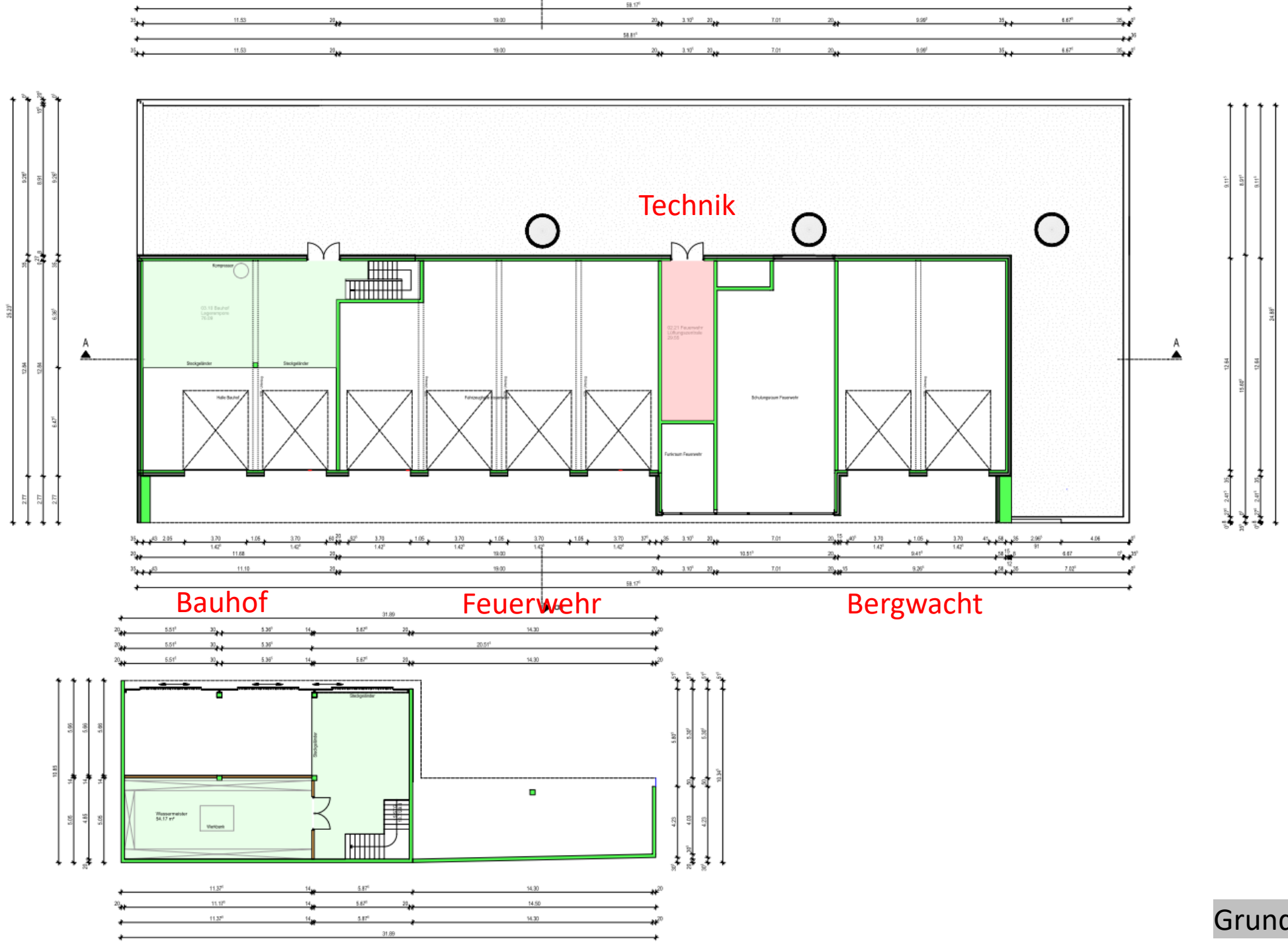


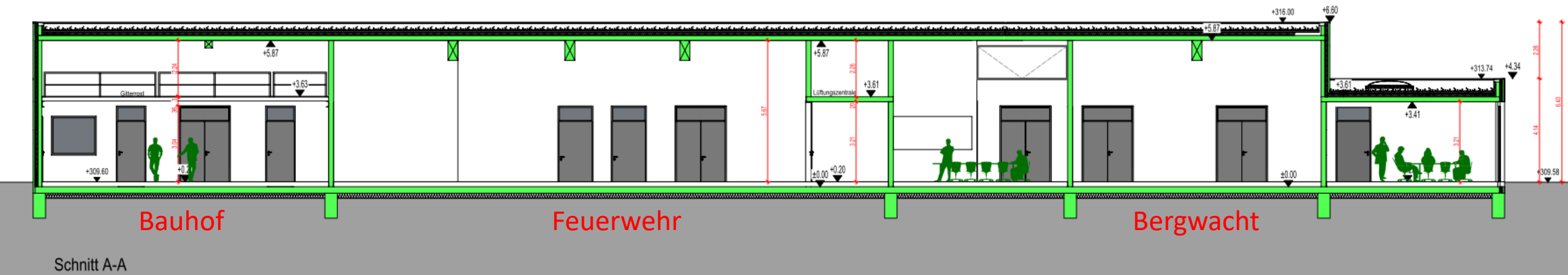
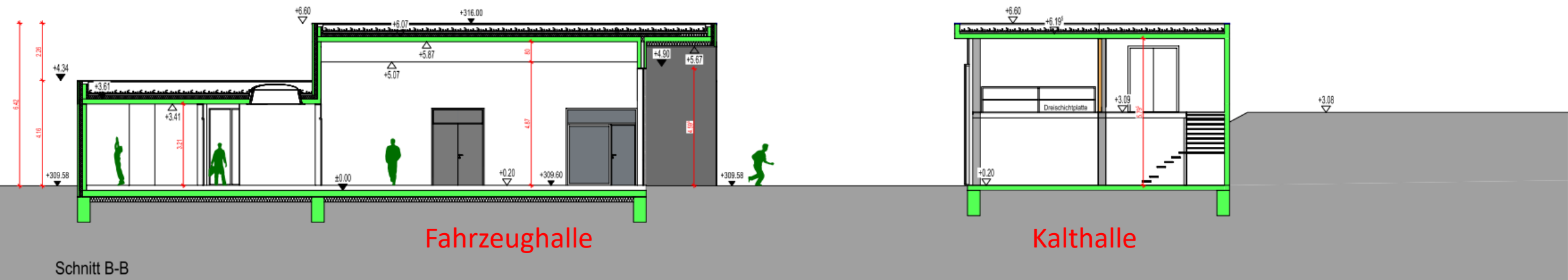
Gebrüder-Spreng-Straße

Grundriss EG

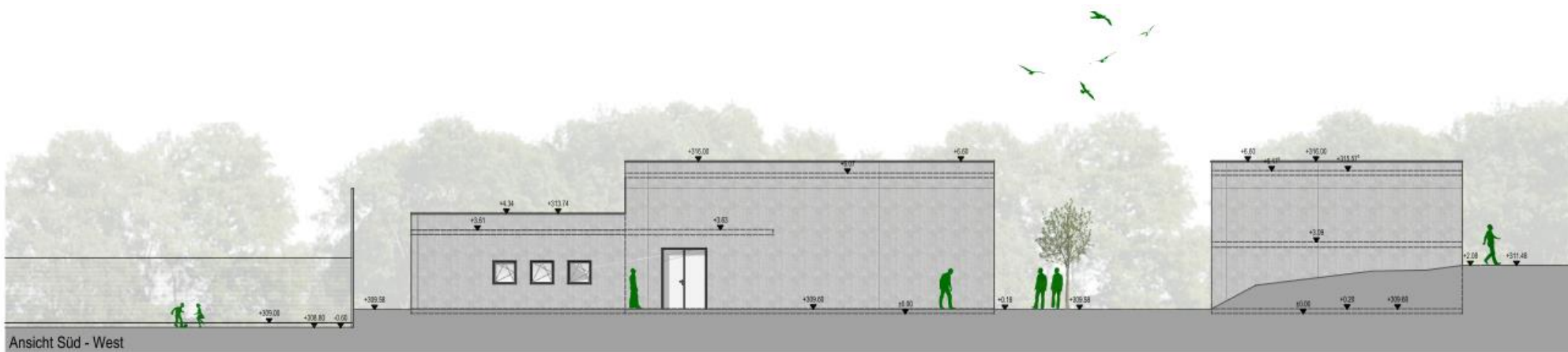
1072

-0.26

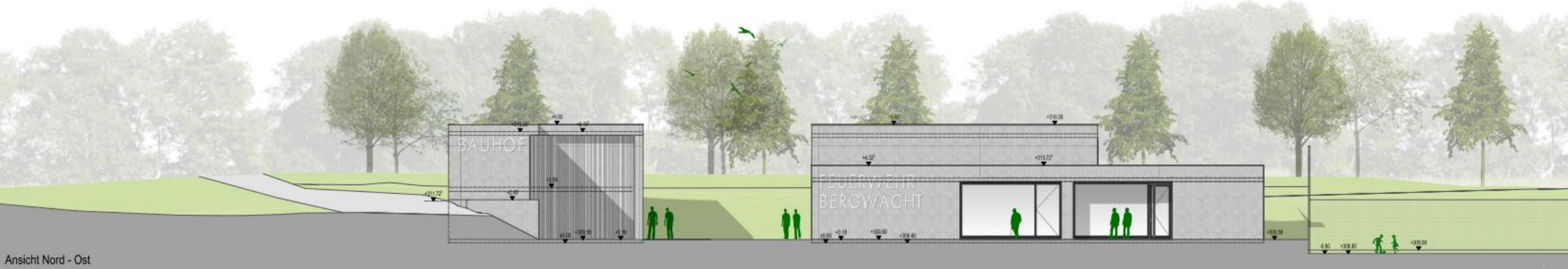




Schnitte



Ansicht Süd - West



Ansicht Nord - Ost



Animation



Animation



Animation



Animation



Animation



Neubau Feuerwehr, Bergwacht und Bauhof - Stadt Sulzburg



SCHRAMM | KLEIN | BREGENHORN
 PLANUNGS- UND INGENIEURGESELLSCHAFT MBH
 ARCHITEKTUR BAULEITUNG
 BAUHERRENBERATUNG SIGE - KOORDINATION
 PROJEKTSTEUERUNG



am kroeninger weg 15 79189 bad kroeningen info@schramm-klein-bregenhorn.de
 fax: 07633 9132-0 fax: 07633 9132-32 www.schramm-klein-bregenhorn.de

Grobkostenschätzung gem. DIN 276

BH: Stadt Sulzburg, Hauptstraße 60, 79295 Sulzburg

Aufgabenstellung:

**Vorläufige Kostenschätzung über Flächenkennwert BKI
 Baukosten BKI 2022 Feuerwehrhäuser/ Rettungsdienste**

Beträge:

Alle Beträge in EUR mit Mehrwertsteuer !

Vorläufige Grob- Kostenschätzung Stand März 2023	NGF [m²]	Index BKI 2022 zzgl. Index Quartal 4/2022 und Regionalzuschlag LK Brsg. Hschw.	ca. Gesamtbetrag € inkl. Umsatzst.
Kosten Feuerwehr	672,58	4.222,55	2.840.000,00 €
Kosten Bergwacht	349,23	4.740,43	1.655.500,00 €
Kosten Bauhof	318,60	4.865,03	1.550.000,00 €
	1.340,41	4.510 €	6.045.500,00 €
Kosten Bauhof Kalthalle / Wassermeister	338,34	1.625,58	550.000,00 €

Kostenschätzung

Nächste Rahmentermine / „Zeitschiene“:

- 2023 – September-Oktober → Einreichung Bauantragsunterlagen**
- 2023 – Oktober-November → Kostenberechnung**
- 2023 – Dezember → Förderanträge fertigstellen (Einreichung 2024 !)**
- 2024 – Januar → Ausführungsplanung (Kalthalle + Erschließung etc. vorgezogen)**
- 2024 – 1. Quartal → Ausschreibungen-Kalthalle + Erschließung etc.**
- 2024 – 2. / 3. Quartal → Bauphase-Kalthalle + Erschließung etc.**
- 2024 – 3. Quartal → voraussichtlich - Bewilligung Fördermittel**

Herzlichen Dank für Ihre Aufmerksamkeit



06.07.2023 Gemeinderat Sulzburg

SCHRAMM | KLEIN | BREGENHORN
PLANUNGS- UND INGENIEURGESELLSCHAFT MBH

ARCHITEKTUR
BAULEITUNG
PROJEKTSTEUERUNG
BAUHERRENBERATUNG
SIGE - KOORDINATION



am krozinger weg 15 fon: 07633 9132 - 0
79189 bad krozingen fax: 07633 9132 - 32

info@schramm-klein-bregenhorn.de www.schramm-klein-bregenhorn.de