



Immer, wenn's um Energie geht

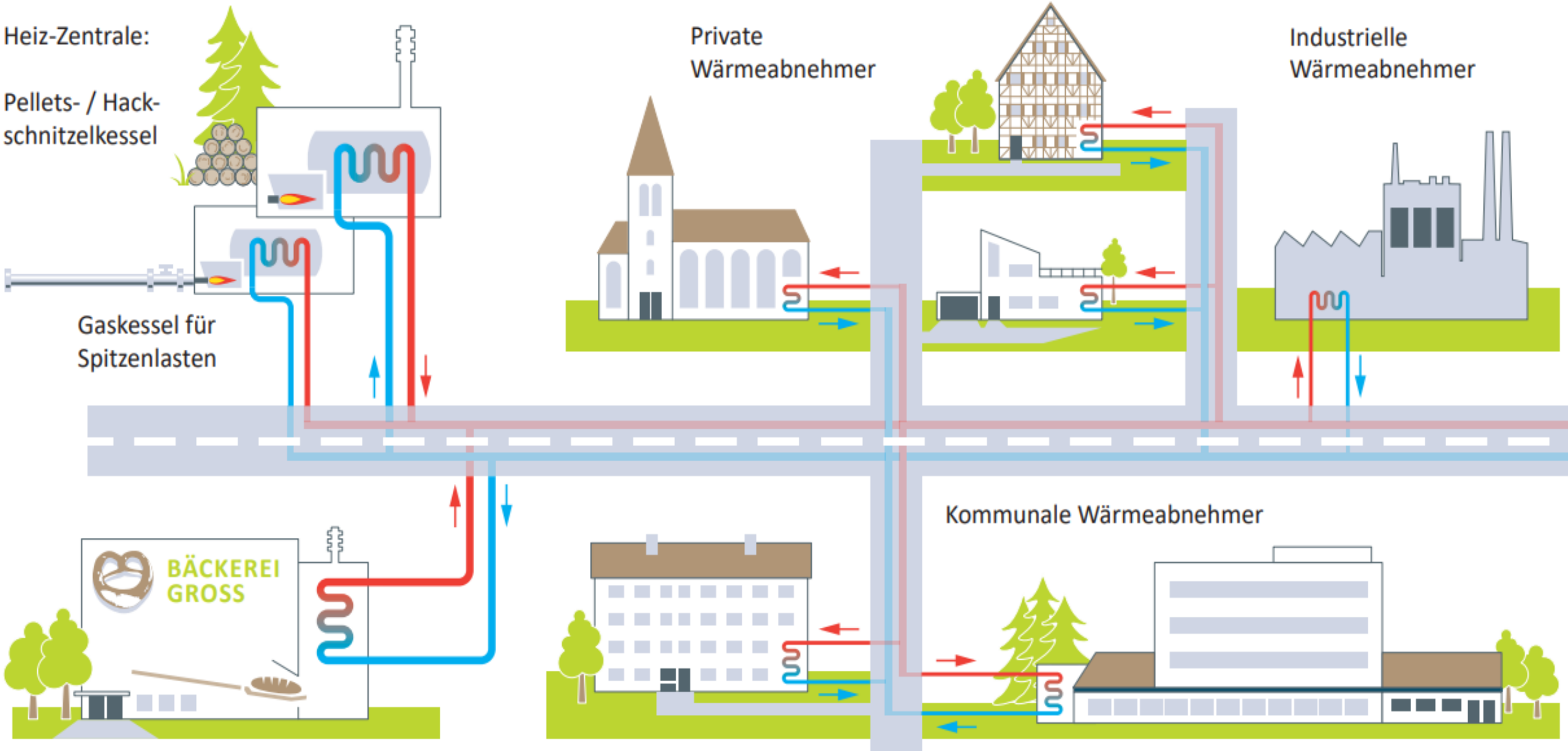


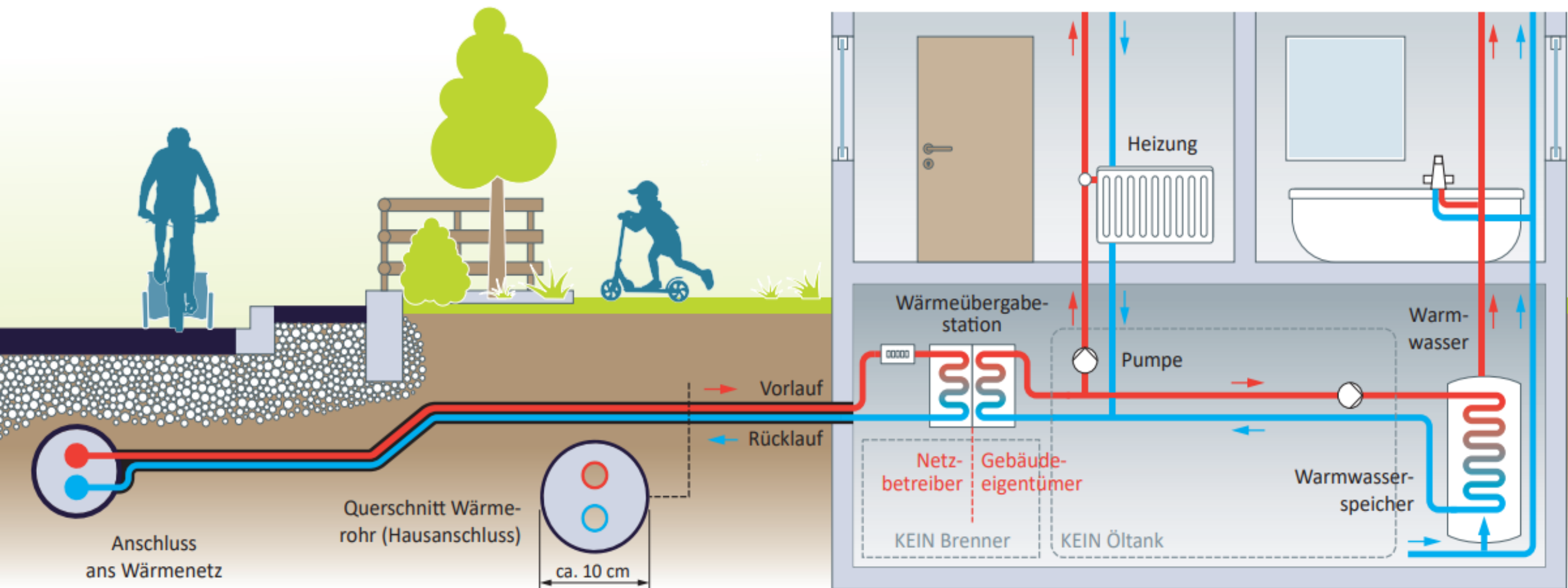


Ein Wärmenetz für Sulzburg

Status Quo und neue Chancen einer nachhaltigen und unabhängigen Energieversorgung

Daniel Krauß, endura kommunal





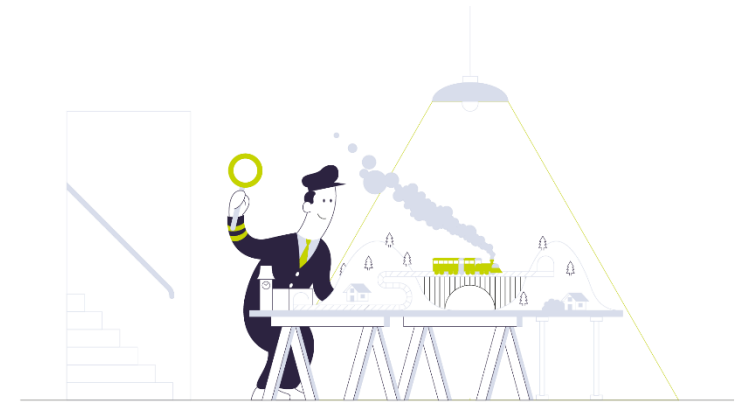
Warum Nahwärme?



Abhängigkeit vs. Unabhängigkeit



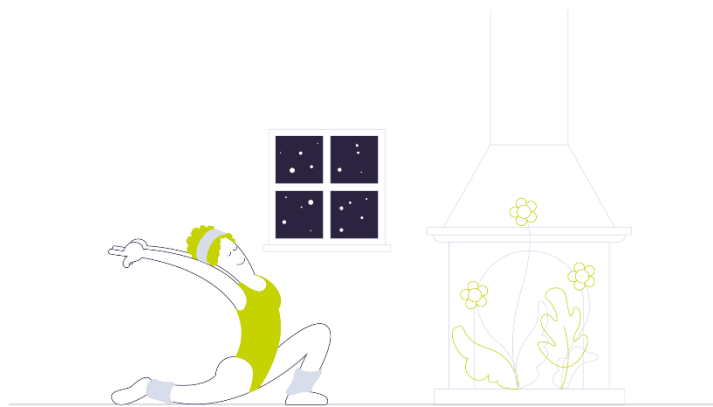
Regionalität, Ressourcen und CO₂



Platz, Geräusche, Gerüche...



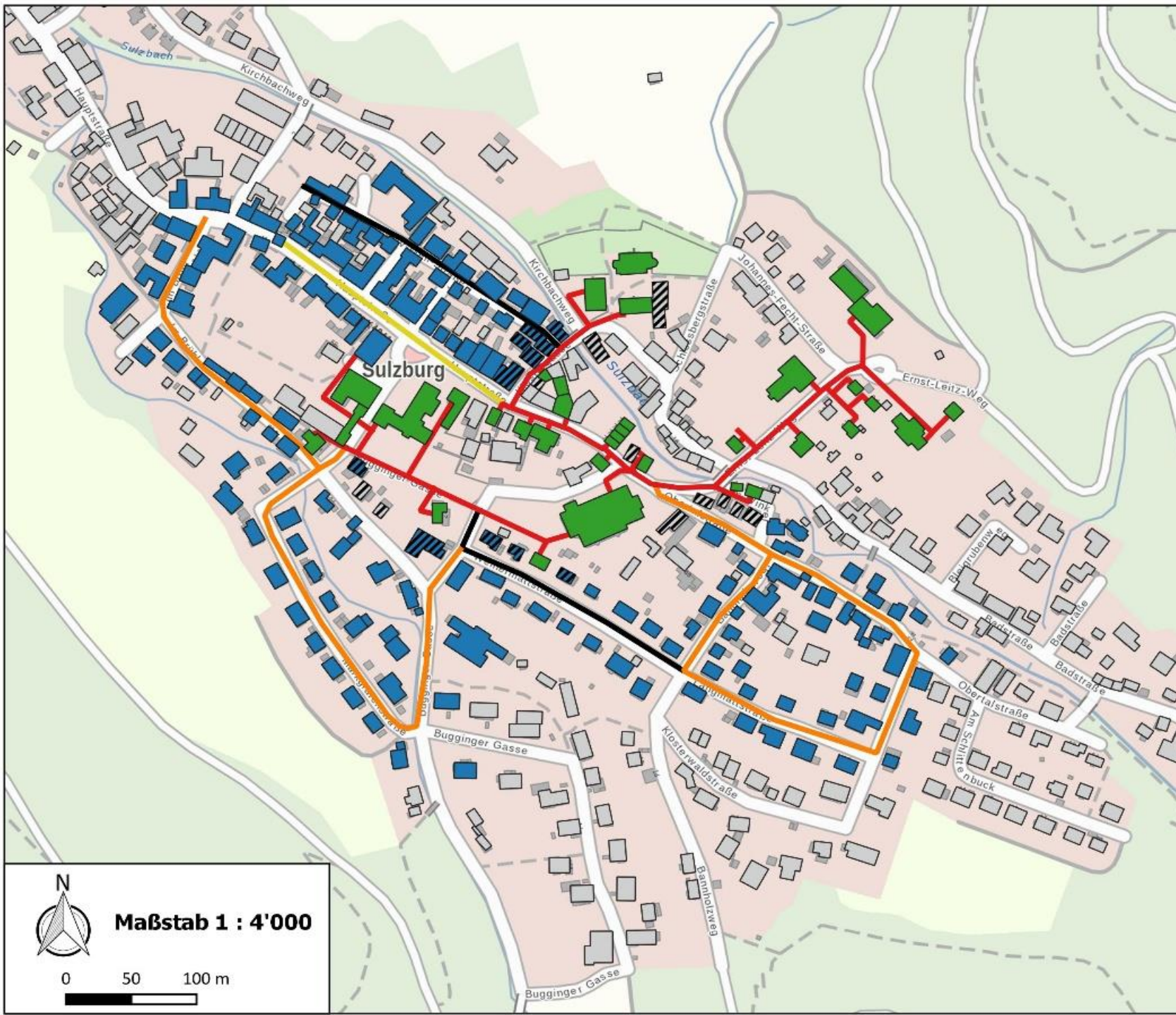
Versorgungssicherheit



Gesetzliche Auflagen



Zukunftsfähigkeit



Legende

- bisherige Anschlussnehmer
- Nachverdichtung
- potentielle Anschlussnehmer

Bauabschnitte Wärmenetz

- Bestandsnetz
- BA 1
- BA 2
- BA 3

Maps4BW: LGL, www.lgl-bw.de

Auftraggeber



Stadt Sulzburg

Projekt

Verkauf Wärmenetz

Bearbeitung

STERR-KÖLLN & PARTNER
Emmy-Noether-Straße 2
79110 Freiburg

Planinhalt

**Anschlussnehmer
Wärmenetz**

Erstelldatum: 09.11.2021
Version: 1
Bearbeiter: Steiert
Maßstab: 1 : 4'000 (DINA4)

Historie & Ausgangslage

Ein Pfund, mit dem gewuchert werden darf...

- Pionier- und Vorzeigeprojekt (2001)
- Schlanke & zuverlässige Betriebsführung
- Wärme-Kosten sehr niedrig
- lokaler Brennstoff (Hackschnitzel)

Aufgaben & Ziele

...und gleichzeitig Zukunftsaufgabe

- Verbesserung der Wirtschaftlichkeit
- Zukünftiger Betrieb durch einschlägige Betriebsführer
- Erneuerungsinvestitionen
- „Nachverdichtung“ – Anschluss von mehr Kunden
- Vertragsanpassungen für Zukunftsfähigkeit

Notwendige Maßnahmen für Zukunftsfähigkeit

Vorschlag aus Quartierskonzept und aktuelle Analysen

Investitionen

- › aktualisiertes Technikkonzept
BHKW zur Wärmeversorgung / Sommerbetrieb
mit neuen Fördermitteln
- › Vorliegende Schätzung ca. 800T€
je nach Lebensdauer ca. 40 bis 80T€ p.a.
- › Fördermitteleinsatz

Vertrieb & Kunden

- › Nachverdichtung im Rahmen eines sogenannten
Sanierungsmanagements
+ 20 – 40T € p.a. (grobe Schätzung)
- › Vorzeitige Anpassung Verträge mit begleitendem
Kommunikationskonzept
+ 50T € p.a.

Betriebsführung

- › Vertretungsstruktur und
Nachfolgeregelung Herr Dold

Umfeld Wärmemarkt

Was hat sich geändert seit Bau und Quartierskonzept?

Kostensituation

- › Tief- und Rohrbaukosten deutlich gestiegen!
- › Bisher noch wenig Kostensteigerung bei Biomasse (Hackschnitzel)
- › Allgemein ist mit stark steigenden Preisen zu rechnen

Entwicklungen im Wärmemarkt

- › Energieversorger, Contractoren
- › Eigenbetriebe vs. Gemeindewerke
- › Genossenschaften

Politik

- › Wärmewende als integraler Bestandteil der Klimapolitik
- › Neue Fördermittel für neue Heizungen

Unsere Erfahrung aus Betrieb „ländliche Netze“

- › Fachkräftemangel
- › Aufwand
- › Steigende Komplexität (z.B. durch „Sektorkopplung“)

Was ist wichtig?

Zielkriterien & Rahmen

- › **attraktiver Wärmepreis für Kommune und private Gebäudeeigentümer**
- › **Ökologische und von fossilen Energiemärkten unabhängige Wärmeerzeugung**
- › **Versorgungssicherheit muss gewährleistet bleiben**
- › **Wirtschaftlich stabiler Betrieb**
- › **Viele Bürger:Innen können in Zukunft Nahwärme nutzen**