



Sulzburg

Eine neue Mitte belebt den Ort

11.05.2022 - Bürgerinfo



Aufgabenstellung:
Konzeptentwicklung für die Aktivierung von
Leerständen
in der Sulzburger Innenstadt



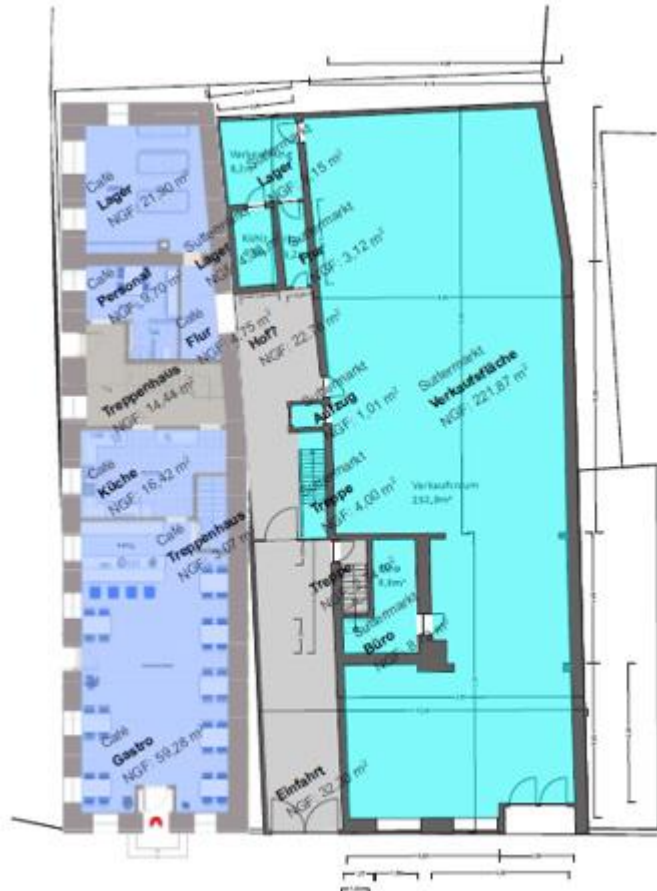


NEUE MITTE

- Rezeption
- Frühstück
- Regiomarkt
- Kulturangebot
- Bistro

DORFENTWICKLUNG

- Leerstände belebt
- Finanzierung neue Wache



Erdgeschoss



1.Obergeschoss



2.Obergeschoss

- Café/Bistro + Regiomarkt/Kultur
- FeWos
- Mietwohnungen



Neue Mitte im Suttermarkt





Bistro/Gärtnerei/Regiomarkt/Veranstaltung



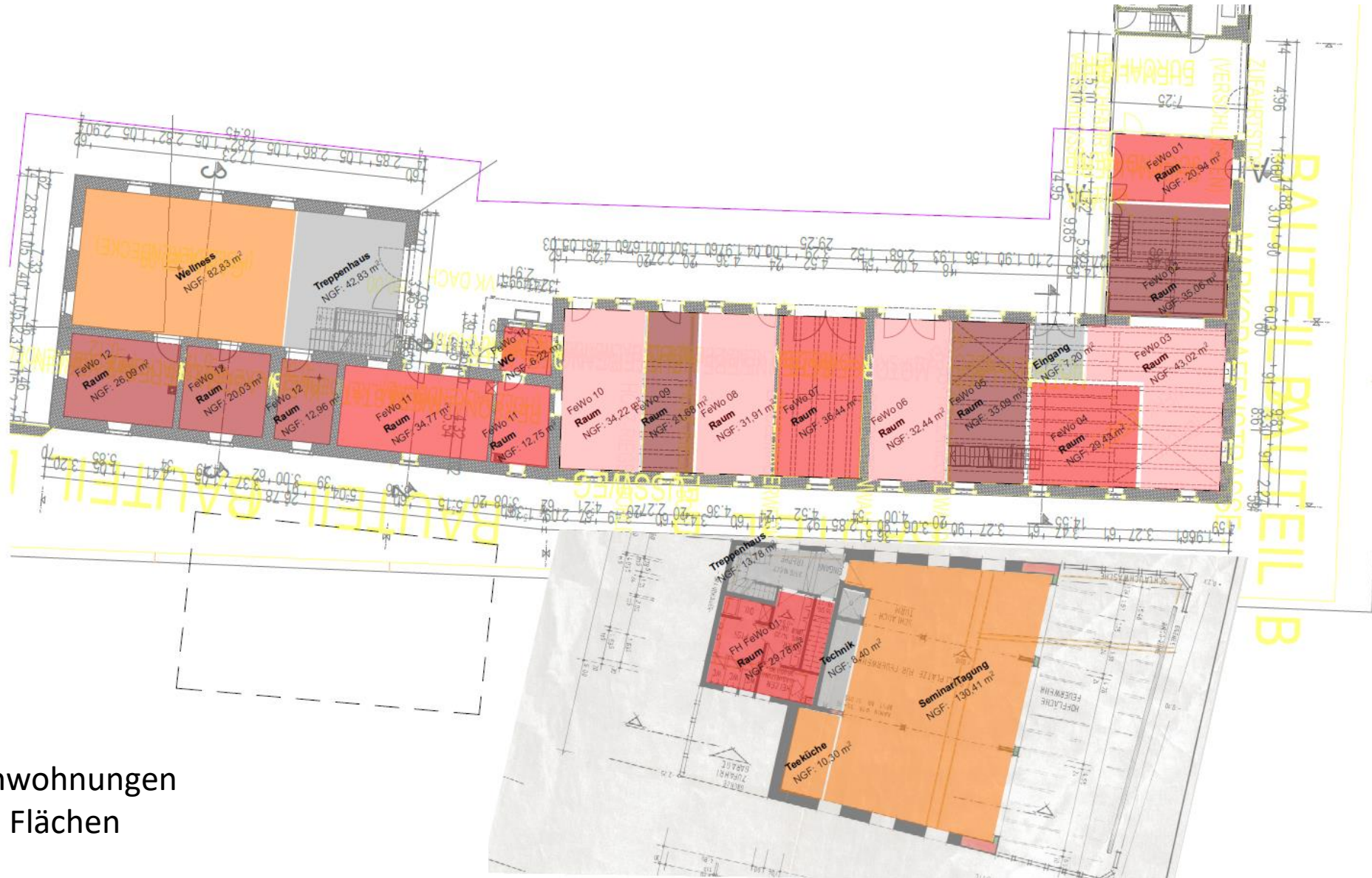
Café/Bücherei/Veranstaltung/Lampenladen



Bücherei/Café/Regiomarkt/Veranstaltung

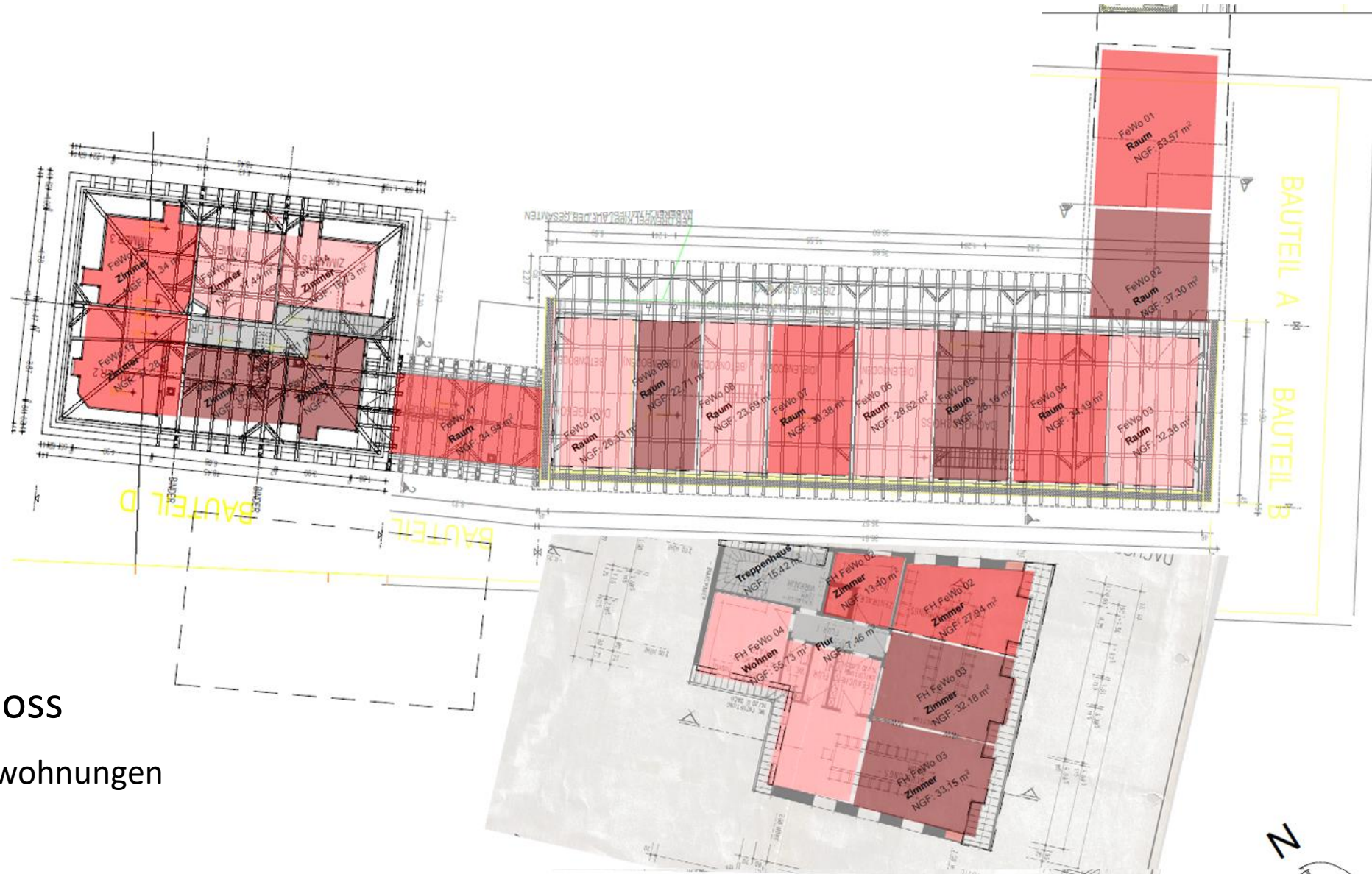


Gärtnerei/Café/Verkaufsfläche



Erdgeschoss

- Ferienwohnungen
- sonst. Flächen



1. Obergeschoss

 Ferienwohnungen



Ferienwohnungen im alten Bauhof





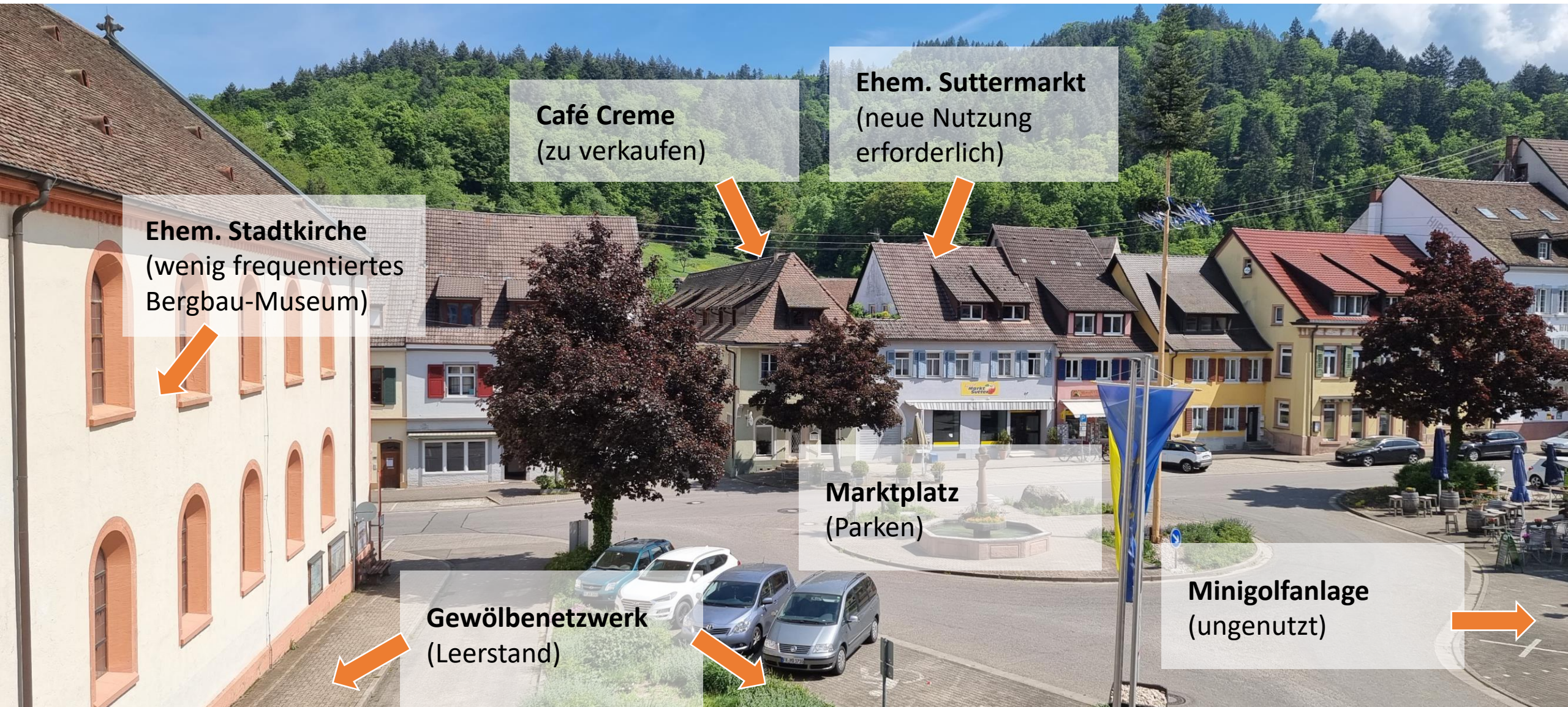


Prüfung des Konzepts vor Ort



gefundene Schätze
in Sulzburg





Café Creme
(zu verkaufen)

Ehem. Suttermarkt
(neue Nutzung erforderlich)

Ehem. Stadtkirche
(wenig frequentiertes Bergbau-Museum)

Marktplatz
(Parken)

Gewölbenetzwerk
(Leerstand)

Minigolfanlage
(ungenutzt)



Überlegung: **Ganzheitliches Konzept für Sulzburg!**

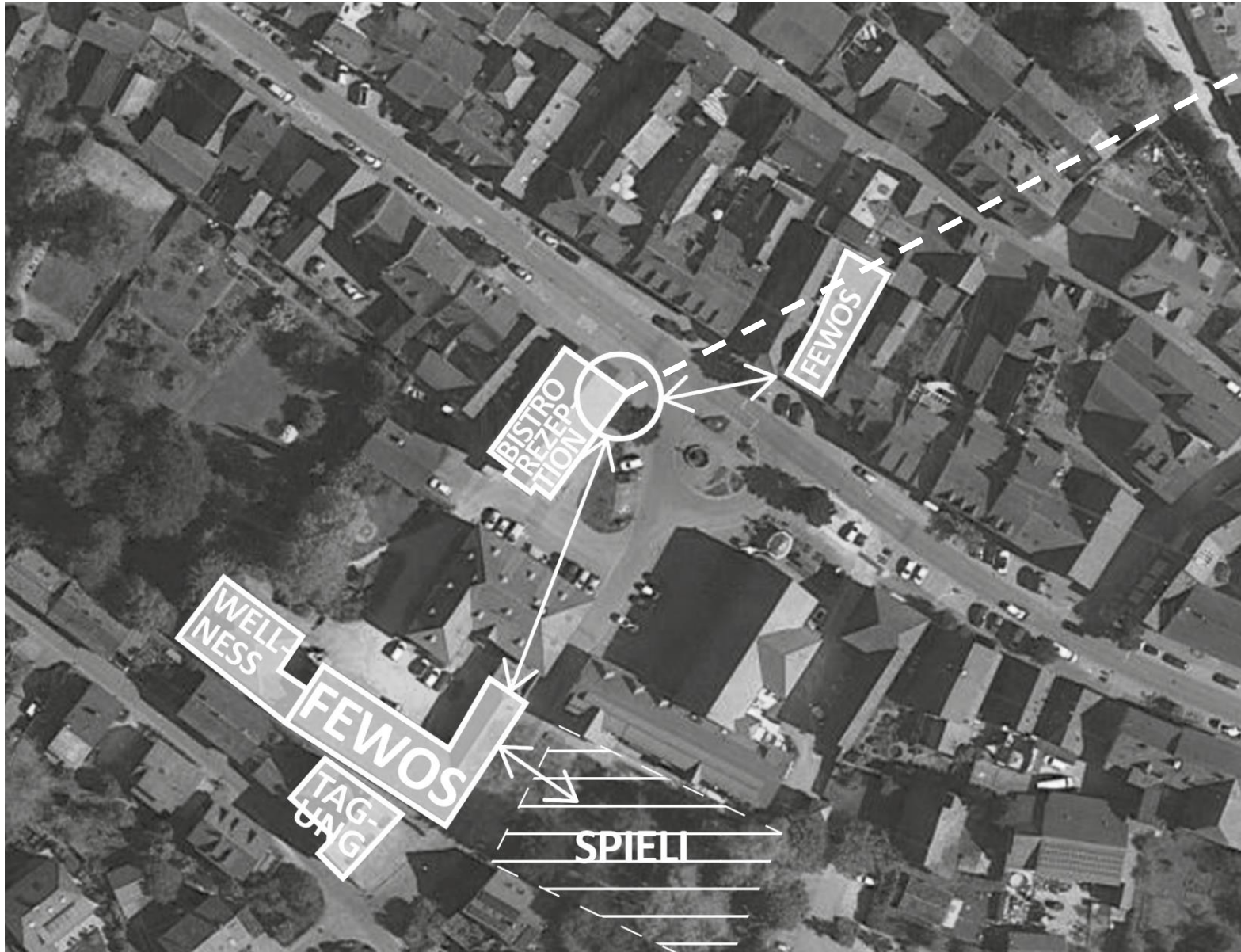


**NEUE MITTE
(urspr. Idee)**

- Rezeption
- Frühstück, Bistro
- Einkaufen von regionalen Produkten
- Ausstellungsfläche

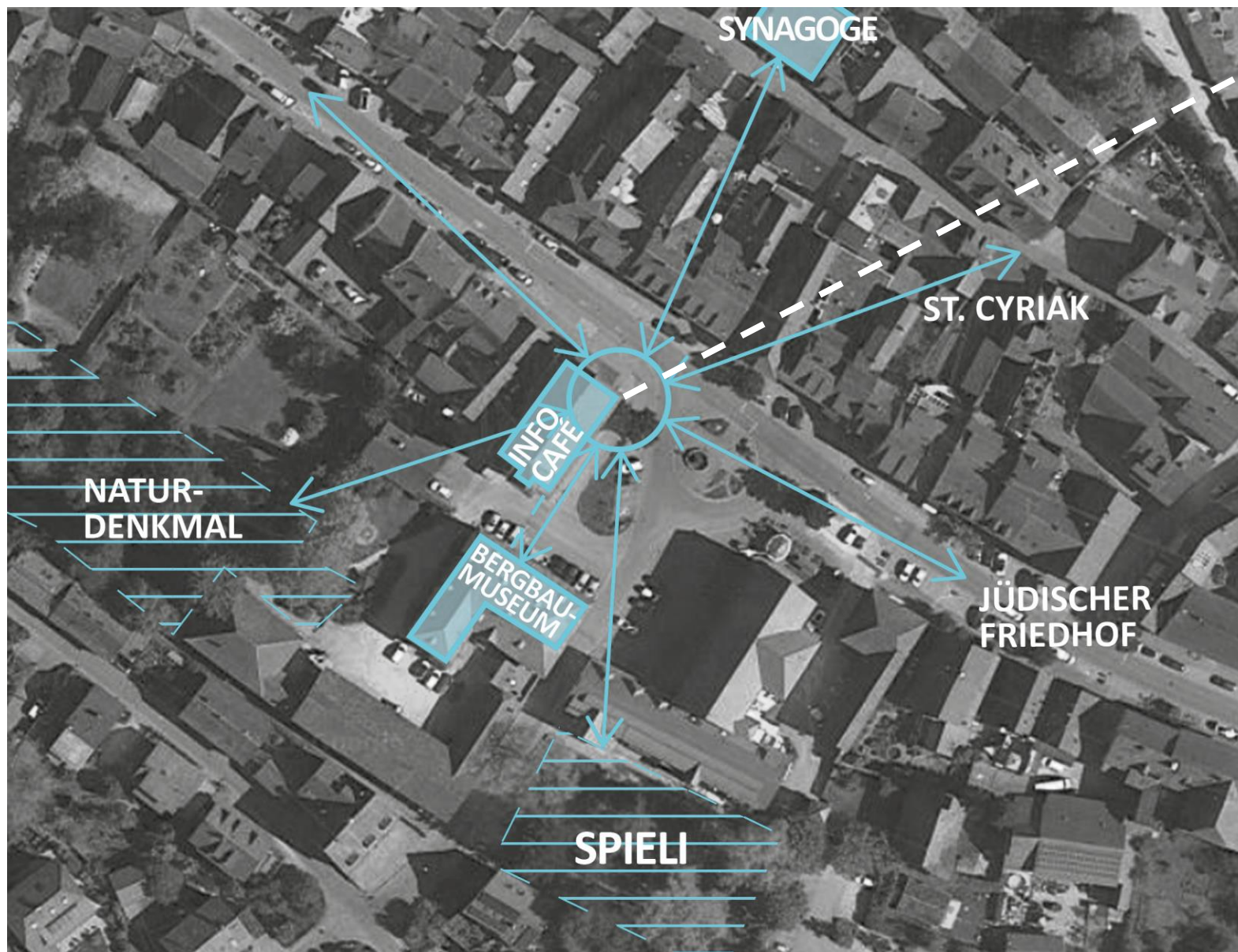
DORFENTWICKLUNG

- Leerstände belebt
- Finanzierung neue Wache



**NEUE MITTE
FÜR FERIENGÄSTE:**

- Rezeption
- Frühstück
- Information
- zentraler Anlaufpunkt
- Einkaufen von regionalen Produkten

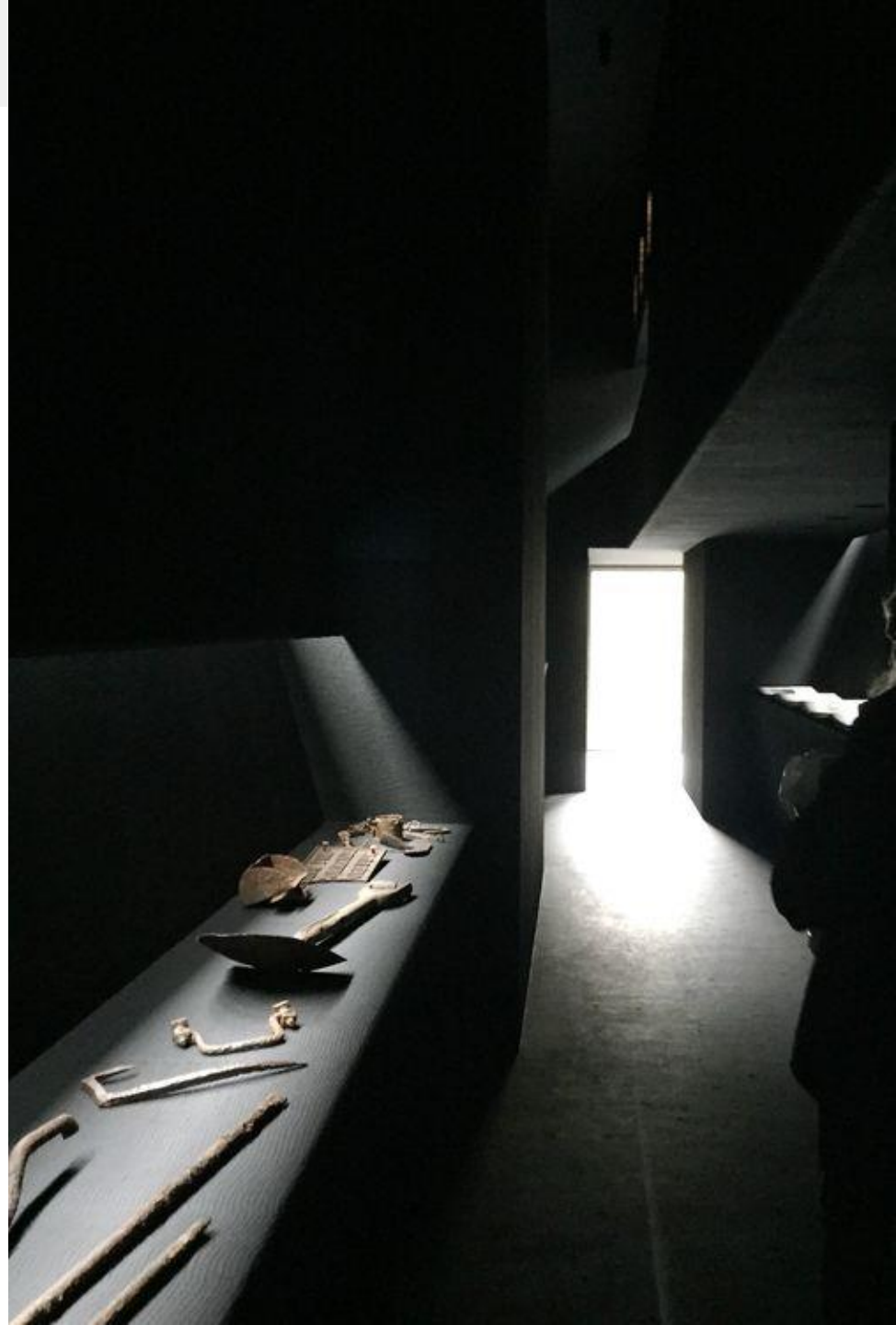


NEUE MITTE FÜR TOURISTEN:

- Bistro, Café
- Information
- zentraler Anlaufpunkt
- Eingang in neues, attr. Bergbaumuseum
- Einkaufen von regionalen Produkten
- Ausstellungs- und Kulturangebot



BERGBAUMUSEUM
in den Rathausgewölben



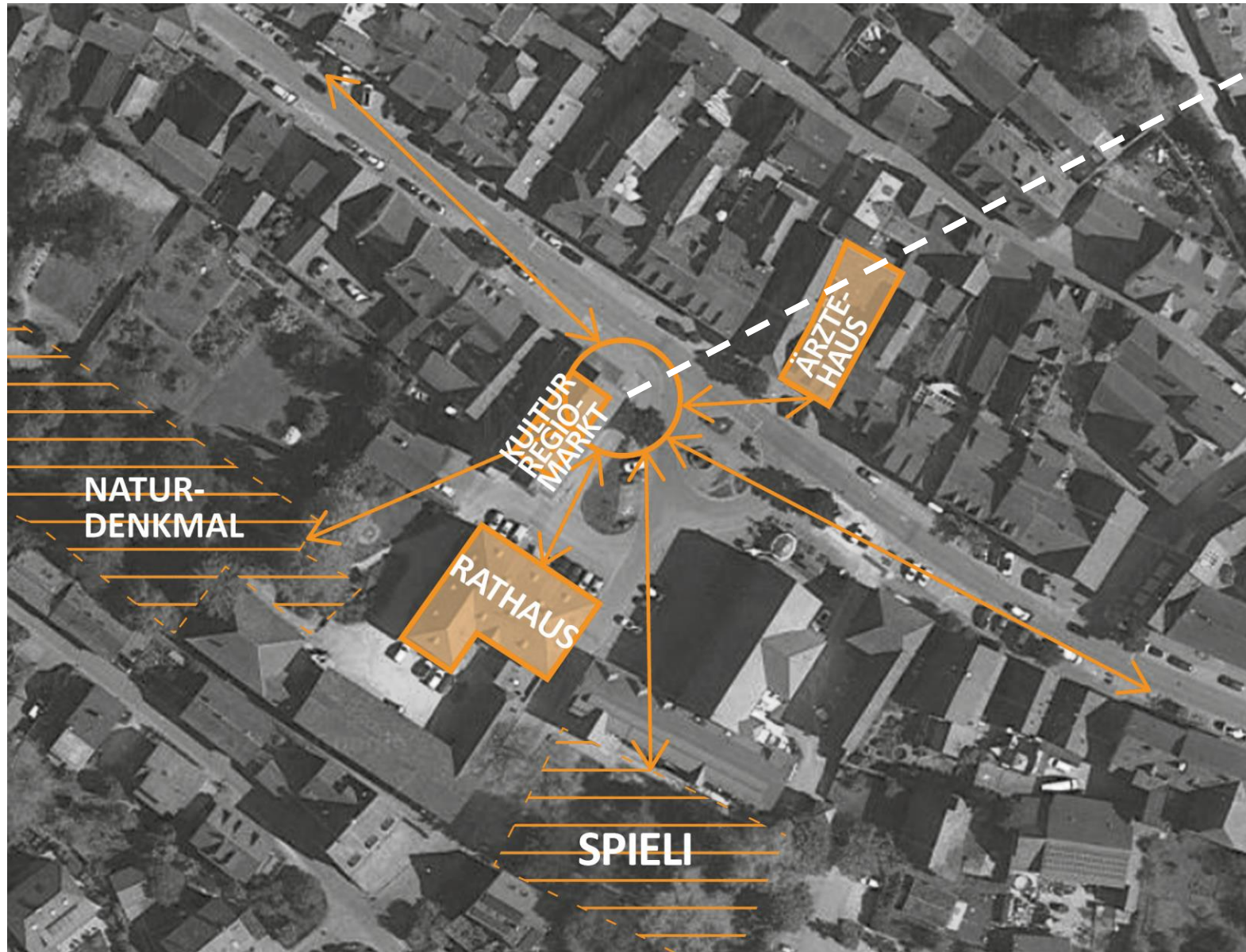






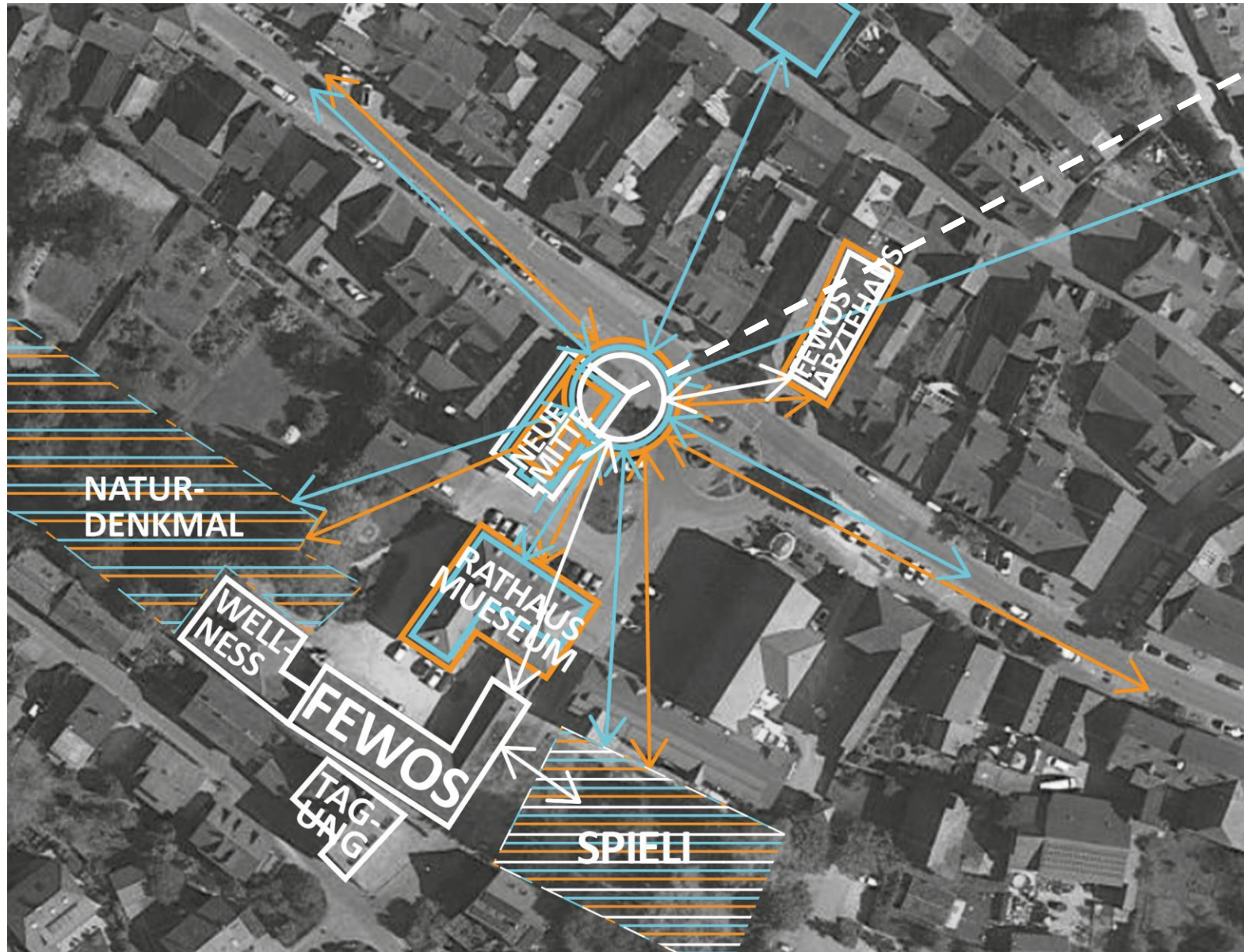


- Innovatives Museumskonzept
- barrierefreier Zugang
- vorhandene Atmosphäre nutzen



NEUE MITTE FÜR SULZBURGER:INNEN:

- Bistro, Café
- Verkaufsfläche für Regionale Produkte
- Ausstellungs- und Kulturangebot
- zentraler Anlaufpunkt



**NEUE MITTE
FÜR ALLE:**

- Bistro, Café
- Rezeption, Frühstück
- Info
- Eingang Museum
- Verkaufsfläche für Regionale Produkte
- Ausstellungs- und Kulturangebot
- zentraler Ort für belebte Dorfmitte

DORFENTWICKLUNG

- Leerstände belebt
- Finanzierung neue Wache
- attr. Museumskonzept
- Kostensparnis Museum
- Wiederbelebung Stadtkirche
- Platz für Ärztehaus



Neue Mitte in der alten Stadtkirche





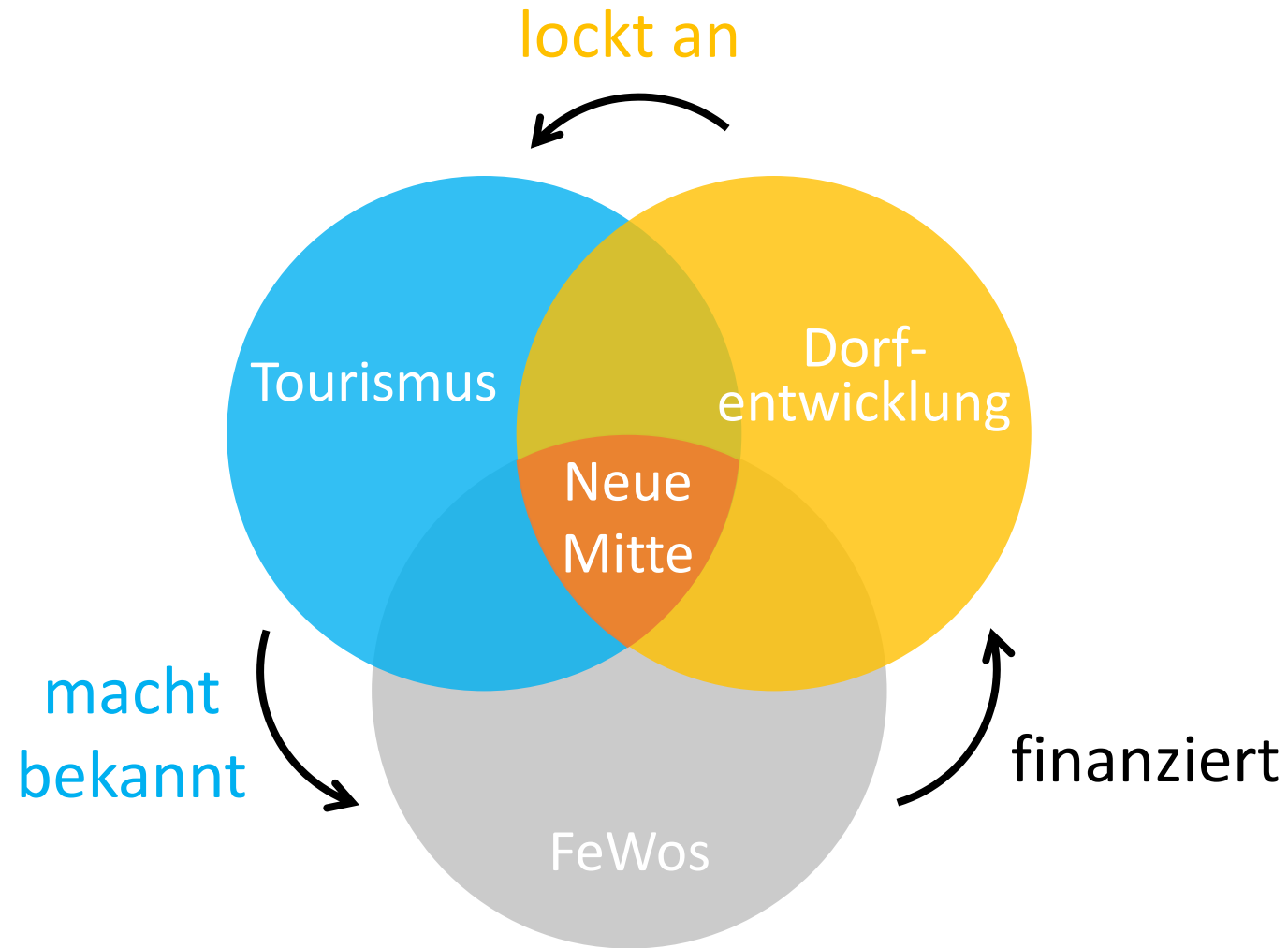


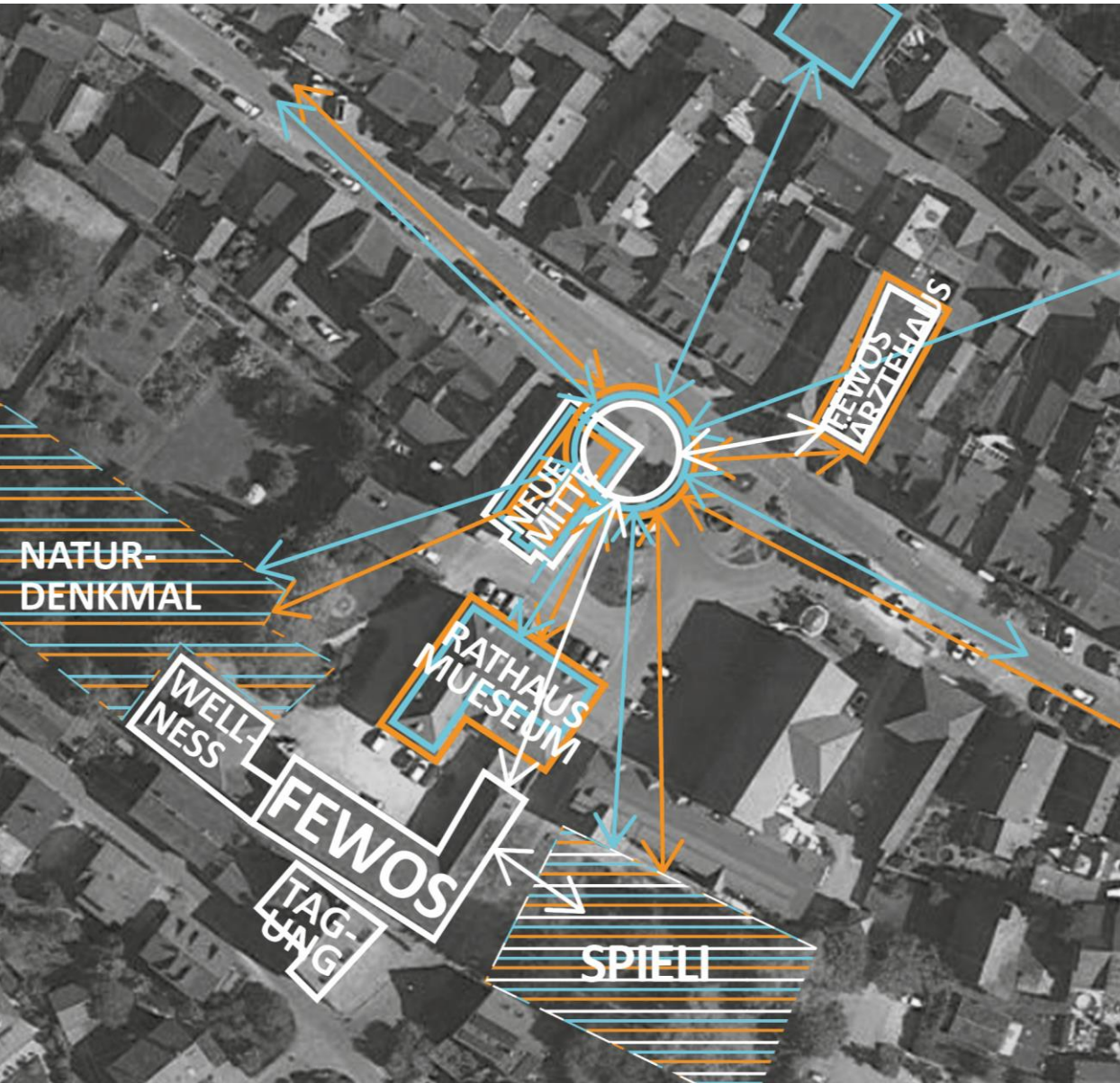
ELYSEE



Neue Mitte entwickeln aus Bürgerbeteiligung







-Abschluss Bürgerbeteiligung

-(parallel) Rechtliche Beratung zu Vergabemöglichkeiten

-Zuschussmöglichkeiten prüfen

-Projektpartner bestimmen



VIELEN DANK FÜR IHRE AUFMERKSAMKEIT!



sutter³

Projektentwicklung | Planung | Bauleitung

10.03.2022